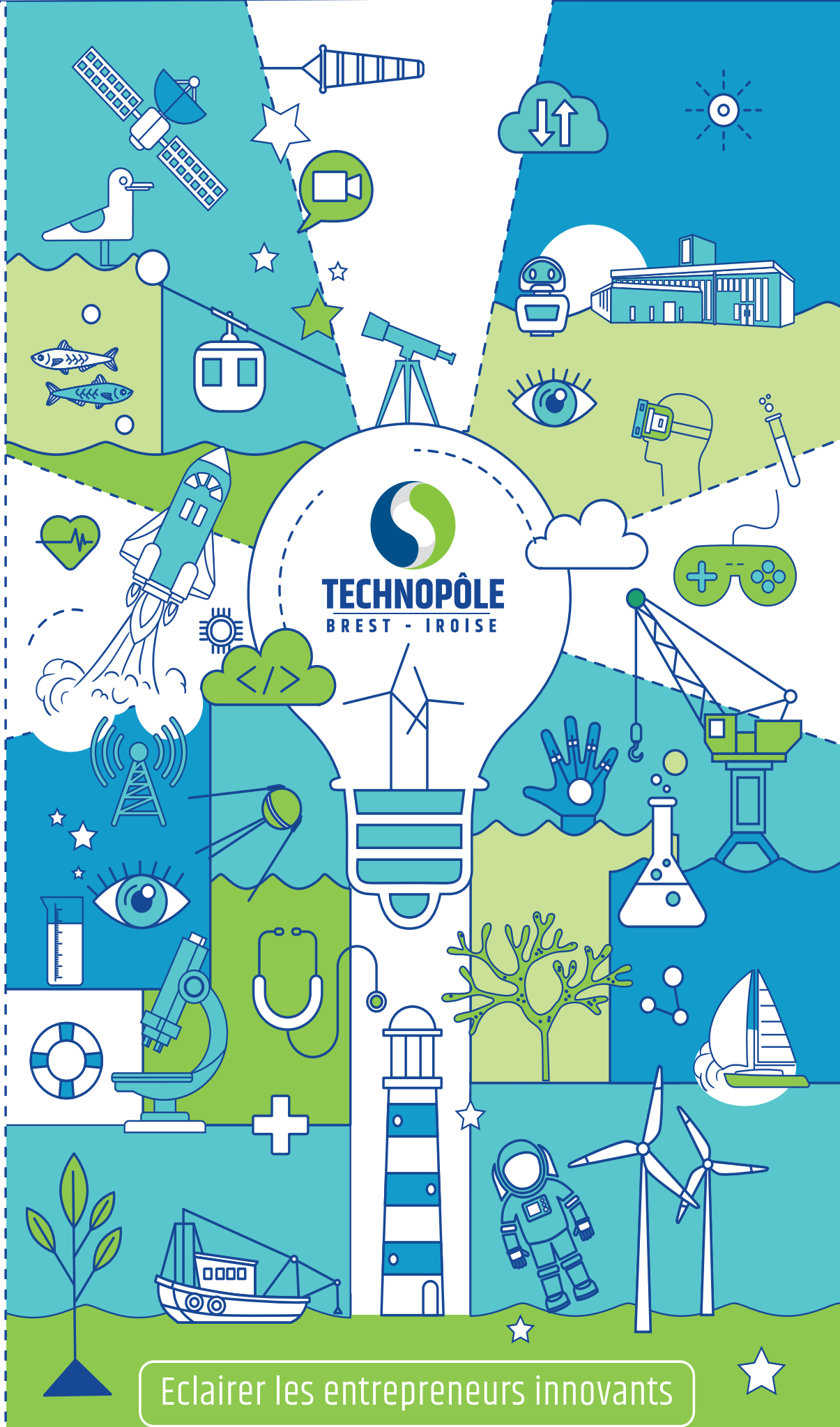


# ANNUAIRE DE NOS ADHERENTS Edition 2024



Eclairer les entrepreneurs innovants

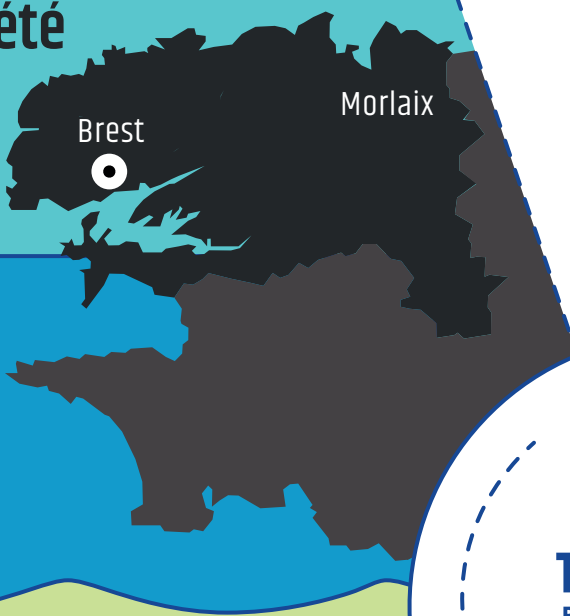
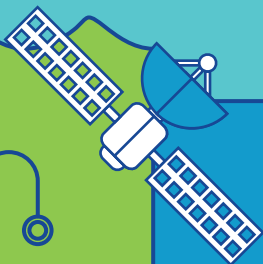




# Pour le développement d'un territoire



## et à l'écoute d'une société en mouvement



Brest

Morlaix



### pour faire émerger des innovations créatrices de valeurs

**80** entreprises accompagnées par an

**15** créations d'entreprises par an

**50** porteurs de projets accompagnés par an

**10** projets incubés par an

**2** incubateurs :

**Emergys** Bretagne

INCUBATEUR D'ENTREPRISES INNOVANTES



BUSINESS  
INCUBATION  
CENTRE

Nord  
France

Un accompagnement reconnu par :



Un opérateur clé de l'innovation en Bretagne au sein de :



# ECLAIRER LES ENTREPRENEURS



## Notre équipe

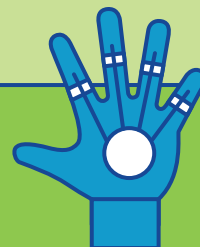


LA  
FRENCH TECH  
**BREST**  
**BRETAGNE OUEST**

**CAMPUS**  
MONDIAL  
DE LA **MER**



## guide les porteurs de projets



- acculturation à l'entrepreneuriat
- appui à l'élaboration des projets d'entreprises innovantes
- aide au développement des entreprises innovantes
- conseils en financement des entreprises innovantes
- informations et formations
- rencontres et réseautage

## et crée des ponts entre les entreprises, la recherche, la formation et les collectivités



### 3 Temps forts :

- Assemblée générale
- Trophée du Technopôle
- Rentrée technopolitaine

### Des événements phares :

**LE FORUM**  
DES JEUNES POUSSÉS



**SEA** BREST-FRANCE  
**TECH WEEK**

[www.seatechweek.fr](http://www.seatechweek.fr)



RENEURS INNOVANTS



# EDITO

Que vous connaissiez déjà les caractéristiques de l'association du Technopôle Brest-Iroise ou que vous cherchiez à en connaître les composantes, l'annuaire que vous avez entre les mains est l'outil idéal pour un premier contact.

Il vous sera utile pour découvrir les activités des acteurs technopolitains, qu'ils soient entreprises, grandes écoles, université, centres de recherche, collectivités... leur adhésion et leur participation aux actions de notre association sont des composantes essentielles de notre action au service de la compétitivité et de l'attractivité de notre territoire.

Bonne lecture !

## SOMMAIRE

Qui sommes - nous ?	.....2
Edito	.....4
Index / liste des structures	.....5
Entreprises	.....8
Centres de recherche et d'innovation, Grandes Ecoles, Université	.....27
Collectivités et Acteurs de l'innovation	.....32
Partenaires	.....37



# Index

<b>AberActives S.A.S.</b> Entreprises	8	<b>BMA - Brest Métropole Aménagement</b> Collectivités & Acteurs innovation	33	<b>CERVAL</b> Entreprises	11
<b>ACTIMAR</b> Entreprises	8	<b>BREIZH BELL</b> Entreprises	10	<b>CESI ASSO</b> Centre de recherche et Innovation, Grandes écoles et Université	28
<b>ACTRIS SARL</b> Entreprises	8	<b>Brest Business School</b> Centre de recherche et Innovation, Grandes écoles et Université	27	<b>CHEM Collèges des Hautes Etudes Médecine</b> Entreprises	11
<b>ADD Technologies</b> Entreprises	8	<b>Brest Expertise Maritime</b> Entreprises	10	<b>CHRU de Brest</b> Centre de recherche et Innovation, Grandes écoles et Université	28
<b>ADEUPa</b> Collectivités & Acteurs innovation	32	<b>Brest métropole</b> Collectivités & Acteurs innovation	33	<b>CLAIRMONT NOVUS AVOCATS</b> Partenaires	38
<b>ADIT / Technopole Anticipa</b> Collectivités & Acteurs innovation	32	<b>Brest métropole habitat</b> Collectivités & Acteurs innovation	33	<b>CLS Brest</b> Entreprises	11
<b>ALCOSE DEVELOPPEMENTS</b> Entreprises	8	<b>Brest open campus (CESPB)</b> Centre de recherche et Innovation, Grandes écoles et Université	27	<b>Cognix Systems</b> Entreprises	11
<b>Allianz</b> Partenaires	37	<b>BREST'AIM OCEANOPOLIS</b> Centre de recherche et Innovation, Grandes écoles et Université	27	<b>Conseil Départemental du Finistère</b> Collectivités & Acteurs innovation	34
<b>An Daol Vras _ La Cantine numérique de Brest</b> Collectivités & Acteurs innovation	32	<b>BrestPort</b> Entreprises	10	<b>Conseil régional de Bretagne</b> Collectivités & Acteurs innovation	34
<b>ARIANE GROUP</b> Entreprises	9	<b>Bretagne Commerce international</b> Collectivités & Acteurs innovation	33	<b>Cool Roof (SAS CR France)</b> Entreprises	12
<b>ARKANE SAS</b> Entreprises	9	<b>Bretagne Développement Innovation</b> Collectivités & Acteurs innovation	34	<b>Crédit Agricole du Finistère - Quimper</b> Partenaires	39
<b>ARVORIG SOLUTIONS / NEPTUNE ELEMENTS</b> Entreprises	9	<b>Bretagne Pôle Naval</b> Centre de recherche et Innovation, Grandes écoles et Université	27	<b>Crédit Mutuel Arkéa</b> Partenaires	39
<b>ASH Consulting</b> Entreprises	9	<b>BRETLIM - FORTUNY SELARL</b> Partenaires	38	<b>Défis Emplois Pays de Brest</b> Collectivités & Acteurs innovation	34
<b>Association CELADON</b> Collectivités & Acteurs innovation	32	<b>CABASSE SA</b> Entreprises	10	<b>Des requins et des hommes</b> Entreprises	12
<b>Association Ell'à Brest</b> Collectivités & Acteurs innovation	33	<b>Cabinet Régis Lechien Avocat</b> Partenaires	38	<b>DETI S.A</b> Entreprises	12
<b>ASTEN CLOUD</b> Partenaires	37	<b>Caisse d'Epargne Bretagne Pays de Loire</b> Partenaires	38	<b>DIATEAM</b> Entreprises	12
<b>ATALAND</b> Entreprises	9	<b>CALOPOR</b> Entreprises	10	<b>EAU DU PONANT SPL</b> Entreprises	12
<b>AXA - (EIRL Matteotti)</b> Partenaires	37	<b>Campus des Industries Navales (CINAV)</b> Centre de recherche et Innovation, Grandes écoles et Université	27	<b>Ecole Navale</b> Centre de recherche et Innovation, Grandes écoles et Université	28
<b>AXCE Audit Conseil et Expertise Comptable</b> Partenaires	37	<b>Campus des Métiers et des Qualifications des Industries de la Mer en Bretagne</b> Centre de recherche et Innovation, Grandes écoles et Université	28	<b>EcoSketch</b> Entreprises	12
<b>BANQUE POPULAIRE GRAND OUEST</b> Partenaires	37	<b>Capgemini Engineering</b> Partenaires	38	<b>EFIKA CONSEILS</b> Entreprises	12
<b>Bed&amp;Desk</b> Entreprises	9	<b>Carrières nomades</b> Entreprises	10	<b>EHM</b> Entreprises	13
<b>BELLICOM SAS</b> Partenaires	37	<b>CCI Finistère</b> Collectivités & Acteurs innovation	34	<b>EKTACOM</b> Entreprises	13
<b>Biotech Communication SARL</b> Entreprises	9	<b>CEBRE</b> Entreprises	11	<b>E-LEARNING TOUCH'</b> Entreprises	13
<b>Biotech Santé Bretagne</b> Collectivités & Acteurs innovation	33	<b>CEREMA Site de Brest</b> Centre de recherche et Innovation, Grandes écoles et Université	28	<b>Ellidiss Technologies</b> Entreprises	13
<b>BLECON ET ASSOCIES</b> Partenaires	38			<b>E-ManRisk</b> Entreprises	13

<b>English Apart</b> Entreprises	13	<b>Groupe HTMY (Happy to meet you)</b> Entreprises	16	<b>IVANAE MEDICAL</b> Entreprises	18
<b>ENIB - Ecole Nationale d'ingénieurs de Brest</b> Centre de recherche et Innovation, Grandes écoles et Université	29	<b>Groupe PRORISK</b> Entreprises	16	<b>JABEPRODE</b> Entreprises	18
<b>ENSTA Bretagne</b> Centre de recherche et Innovation, Grandes écoles et Université	29	<b>Groupe VIDON</b> Partenaires	39	<b>JohnQVentures</b> Partenaires	41
<b>EODYN</b> Entreprises	14	<b>GWIG</b> Entreprises	16	<b>JYMSEA</b> Entreprises	18
<b>EOLINK</b> Entreprises	14	<b>GWILEN</b> Entreprises	17	<b>KAMAHU</b> Entreprises	18
<b>Epopée Gestion</b> Partenaires	39	<b>HARMONIE MUTUELLE</b> Partenaires	40	<b>KAP IA</b> Entreprises	18
<b>EPST / DT INSU CNRS</b> Centre de recherche et Innovation, Grandes écoles et Université	29	<b>Haut Léon Communauté</b> Collectivités & Acteurs innovation	34	<b>KER GLENN</b> Entreprises	18
<b>Euro-Argo</b> Centre de recherche et Innovation, Grandes écoles et Université	29	<b>HEXA-H</b> Entreprises	17	<b>KOUST</b> Entreprises	19
<b>Evosens</b> Entreprises	14	<b>HYTECH IMAGING</b> Entreprises	17	<b>La Touline</b> Centre de recherche et Innovation, Grandes écoles et Université	30
<b>Exail</b> Entreprises	14	<b>ID4MOBILITY</b> Collectivités & Acteurs innovation	35	<b>LABOCEA</b> Centre de recherche et Innovation, Grandes écoles et Université	30
<b>FAIRSCOPE</b> Entreprises	14	<b>IFM (Institut Français de la mer)</b> Collectivités & Acteurs innovation	35	<b>L'AGENCE E-COMMERCE</b> Entreprises	19
<b>FIDAL Société d'avocats</b> Partenaires	39	<b>IFREMER - BREST</b> Centre de recherche et Innovation, Grandes écoles et Université	29	<b>L'Atelier Tro-Heol</b> Collectivités & Acteurs innovation	35
<b>FIISH</b> Entreprises	14	<b>IMAGIR</b> Entreprises	17	<b>LCE Société d'avocats</b> Partenaires	41
<b>FILL'N PRINT</b> Entreprises	15	<b>IMT Atlantique Bretagne-Pays de la Loire</b> Centre de recherche et Innovation, Grandes écoles et Université	30	<b>LE BELVEDERE DE KERGROADEZ</b> Partenaires	41
<b>FMC - Florian Madec Composites</b> Entreprises	15	<b>Ing-Iroise</b> Entreprises	17	<b>LEA NETWORKS</b> Entreprises	19
<b>Foil and Co</b> Entreprises	15	<b>INNOLIS</b> Partenaires	40	<b>LEO VIRIDIS</b> Entreprises	19
<b>France Cyber Maritime</b> Collectivités & Acteurs innovation	35	<b>INNOVAPI</b> Partenaires	40	<b>Lokiwin</b> Partenaires	41
<b>France Energies Marines SAS</b> Entreprises	15	<b>INNOZH</b> Collectivités & Acteurs innovation	35	<b>MAISON QUEMENER</b> Entreprises	19
<b>FROGI SECURE</b> Entreprises	15	<b>INPI</b> Partenaires	40	<b>Manifeste</b> Partenaires	41
<b>GE-IROISE (Groupement d'employeurs)</b> Entreprises	15	<b>Institut de la Corrosion</b> Entreprises	17	<b>MAPPEM Geophysics</b> Entreprises	19
<b>GETKEY</b> Entreprises	15	<b>INTIA</b> Entreprises	18	<b>Mare Custos</b> Entreprises	20
<b>GO CAPITAL</b> Partenaires	39	<b>INTRADYS</b> Entreprises	18	<b>MED-E-COM</b> Entreprises	20
<b>Gowwiz</b> Entreprises	16	<b>IPSIDE</b> Partenaires	40	<b>MEGO</b> Entreprises	20
<b>Grand Banc</b> Entreprises	16	<b>IPSILON</b> Partenaires	41	<b>MOULIN DE KERANOT</b> Entreprises	20
<b>GRDF - Gaz Réseau Distribution France</b> Entreprises	16	<b>IRD Délégation Régionale Ouest</b> Centre de recherche et Innovation, Grandes écoles et Université	30	<b>Naval Group Brest</b> Entreprises	20
<b>GROUPE GREMAT</b> Entreprises	16	<b>ISEN/ YNCREA OUEST</b> Centre de recherche et Innovation, Grandes écoles et Université	30	<b>N'en jetez plus</b> Entreprises	20
				<b>OCEALYS</b> Entreprises	20

<b>Ocean Data Lab</b> Entreprises	21	<b>SERCEL</b> Entreprises	23	<b>Ville de Plouzané</b> Collectivités & Acteurs innovation	36
<b>ORANGE</b> Entreprises	21	<b>SEZAIA</b> Entreprises	24	<b>VISIONS ADDITIONNELLES</b> Entreprises	26
<b>OSO AI</b> Entreprises	21	<b>SGS IDEA Lab</b> Entreprises	24	<b>VOLTSTAGE</b> Entreprises	26
<b>OUEST CONSEILS BREST</b> Partenaires	41	<b>SHOM</b> Centre de recherche et Innovation, Grandes écoles et Université	31	<b>WE ART MINDS</b> Partenaires	42
<b>OXYLEDGER</b> Entreprises	21	<b>SIGWALL</b> Entreprises	24	<b>XANKom</b> Entreprises	26
<b>PECAB !</b> Partenaires	41	<b>SII Ouest</b> Entreprises	24	<b>YCL expertise</b> Partenaires	42
<b>PERHA PHARMACEUTICALS</b> Entreprises	21	<b>SourCITEC</b> Entreprises	24	<b>ZF Autocruise</b> Entreprises	26
<b>PHOTONICS BRETAGNE</b> Centre de recherche et Innovation, Grandes écoles et Université	31	<b>SPINNOF</b> Partenaires	42		
<b>PIXEL SUR MER</b> Entreprises	21	<b>Station Biologique de Roscoff - Centre de recherche (CNRS - SU)</b> Centre de recherche et Innovation, Grandes écoles et Université	31		
<b>PIXEL WAVE</b> Entreprises	22	<b>Stryker</b> Entreprises	24		
<b>Place des Algues</b> Entreprises	21	<b>SYMETRI</b> Entreprises	24		
<b>POKAPOK</b> Entreprises	21	<b>TACTHYS</b> Entreprises	24		
<b>Pôle Images et Réseaux</b> Collectivités & Acteurs innovation	36	<b>Take Coeur</b> Entreprises	25		
<b>Pôle Mer Bretagne Atlantique</b> Collectivités & Acteurs innovation	35	<b>Technopole Quimper Cornouaille</b> Collectivités & Acteurs innovation	36		
<b>POLYMARIS</b> Entreprises	22	<b>TERRA MARIS</b> Entreprises	25		
<b>Previ'link</b> Entreprises	22	<b>THALES</b> Entreprises	25		
<b>PRINCIPACTIONS</b> Partenaires	42	<b>The Blob Lab</b> Entreprises	25		
<b>QUIET-OCEANS</b> Entreprises	22	<b>The Running Collective</b> Entreprises	25		
<b>Réseau Entreprendre</b> Partenaires	42	<b>Tickarbone</b> Entreprises	25		
<b>ROLL AND GO - HAPPY SCOOT</b> Entreprises	22	<b>TINCTURA</b> Entreprises	25		
<b>Roucher immo - ILIGI</b> Entreprises	23	<b>TREMEN</b> Entreprises	25		
<b>Sakana Consultants</b> Entreprises	23	<b>TRIBORD</b> Entreprises	26		
<b>SATT Ouest Valorisation</b> Centre de recherche et Innovation, Grandes écoles et Université	31	<b>TYDEO</b> Partenaires	42		
<b>SeaBeLife</b> Entreprises	23	<b>UBO</b> Centre de recherche et Innovation, Grandes écoles et Université	31		
<b>SEDISOR</b> Entreprises	23	<b>Unalome Vibes</b> Entreprises	26		
<b>SEEDERAL Technologies SAS</b> Entreprises	23	<b>UTOPIA</b> Collectivités & Acteurs innovation	36		
<b>Sempé du Ponant</b> Partenaires	42	<b>Ville de Brest</b> Collectivités & Acteurs innovation	36		



# ENTREPRISES

## AberActives S.A.S.

Les convergences de fonction des polysaccharides (chaînes de sucres) des algues marines avec ceux des animaux leur confèrent des activités biologiques sur l'Homme. La Station biologique de Roscoff (SBR) a développé des technologies enzymatiques pour la transformation de ces polysaccharides. En s'appuyant sur ces recherches AberActives va produire et commercialiser en BtoB des bio-actifs à destination des marchés de la nutraceutique et la cosmétique.

**Mots clés :** algues actifs marin, bioraffinerie, Enzymes

99 rue de Roch Klehure  
Parc d'innovation Blue Valley®  
Lieu dit Kersulguen  
29680 ROSCOFF

### Robert LAROCQUE

02 56 45 21 63  
contact@aberactives.com  
<https://www.aberactives.com>

## ACTIMAR

Société de services principalement tournée vers les activités maritimes. Actimar se spécialise dans la réalisation d'études météo-océaniques et littorales, développe des systèmes temps réel dans le domaine de l'océanographie opérationnelle, propose des services à forte valeur ajoutée exploitant des mesures par radars océanographiques.

**Mots clés :** Bureau d'étude, modelisation, oceanographes, produits innovants, radar, Services en océanographie

36 quai de la douane  
29200 BREST

### Bertrand PONS

02 98 44 24 51  
info@actimar.fr  
<http://www.actimar.fr>

## ACTRIS SARL

Bureau d'études multi-compétences ciblant particulièrement trois domaines : l'Électronique Navale et de Défense, l'Instrumentation Marine, les Systèmes Industriels Connectés (ou IoT Industriels). Une équipe pluridisciplinaire d'ingénieurs en électronique, logiciels embarqués, conception mécanique et informatique industrielle. Expertise de conception, développement des objets prototype et des logiciels associés, industrialisation en série, Maintien en Condition Opérationnelle. Sur le plan R&D, ACTRIS Systems s'engage aux côtés de partenaires industriels, scientifiques et académiques et intervient dans le cadre du CII ou CIR.

**Mots clés :** conception mécanique, Électronique, embarqué, informatique, Ingénierie

255 rue Joséphine Pencalet  
29200 BREST

### Alain PULLANDRE

02 98 41 62 55  
contact@actris.com  
<https://actris-systems.fr/>

## ADD Technologies

ADD Technologies pionnier dans la conception de voile-ailes gonflables est un bureau d'étude basé à Lorient qui travaille en étroite collaboration avec les chantiers navals et les armateurs. L'objectif est de fournir un système de voile-aile de propulsion aux navires de servitude et à la flotte existante du transport maritime. Les composants de notre système sont issus de technologies éprouvées et sont produits par un réseau de partenaires ; ils sont ensuite assemblés dans nos ateliers.

**Mots clés :** gonflable, innovation maritime, navigation, propulsion vélique, voile aile

19 rue de la bourdonnais  
56100 LORIENT

### Antoine DEBLED

06 62 39 82 62  
antoine.debled@add-technologies.com  
<https://www.add-modules.com>

## ALCOSE DEVELOPPEMENTS

1 place de Strasbourg  
29200 BREST

### Marie LEROY

marie.leroy@alcose.fr



---

## ARIANE GROUP

Site de Guenvenez - CD 355

BP 8  
29160 CROZON

### Jean-Jacques ALLORY

02 98 23 50 20  
jean-jacques.allory@ariane.group  
<https://www.ariane.group/fr>

---

## ARKANE SAS

Communication sans fil intégrant l'intelligence artificielle

2 rue François Verny  
ENSTARTUPS  
29200 BREST

### Norbert DUBROCA

06 49 21 84 10  
norbert.dubroca@arkane-tech.fr

---

## ARVORIG SOLUTIONS / NEPTUNE ELEMENTS

Port de pêche, Quai Louis Auguste  
Téphany  
29570 Camaret sur Mer

### Nicolas ROYAL

07 54 38 10 60

---

## ASH Consulting

Accompagner les projets d'innovation dans le domaine des végétaux marins et littoraux allant du sourcing à la caractérisation des molécules actives puis au développement d'applications dans la domaine de la nutrition santé.

11 bis rue de Kermanuel  
29217 Plougonvelin

### Eric Deslandes

06 75 21 40 03  
ash.deslandes@gmail.com

---

## ATALAND

Société d'ingénierie et de conseil dans le domaine de la mobilité, intervenant notamment sur les transports (urbains, ferroviaires, routiers, etc.) et les réseaux publics/privés (mobiles et filaires). Une expertise reconnue parmi les plus grands groupes de BTP, les concessionnaires et les opérateurs.

**Mots clés :** Bureau d'étude, Ferroviaire, Radio, Transport, Très Haut Débit

15 place des Canneurs  
29200 BREST

### Olivier GRISERI

02 90 26 21 41  
contact@ataland.net  
<http://www.ataland.fr>

---

## Bed&Desk

bed & desk : La plateforme des travailleurs mobiles, proposant des lieux de travail, des hébergements adaptés, un réseau, des outils et bien plus !

44 boulevard Gambetta  
29200 BREST

### Agathe DERRIEN

agathe.derrien@gmail.com  
<https://bed-and-desk.com/>

---

## Biotech Communication SARL

Gamme de services dans les domaines du biomédical et des biotechnologies : rédaction/ relecture-correction de textes scientifiques en anglais, accompagnement, interprétation et traduction pour des délégations ou négociations commerciales ou sur des salons professionnels, cours particuliers de «biobusiness English» pour dirigeants et cadres supérieurs.

**Mots clés :** anglais, biomédical, Biotechnologies, business développement, traduction

9 rue de Kerorlaes  
29830 Ploudalmezeau

### David FRASER

list@biotechcommunication.com  
<http://www.biotechcommunication.com>

---

## BREIZH BELL

Entreprise Low-Tech pionnière dans la culture de mycéliums et la production de champignons bio, à partir de biodéchets. Une ingénierie (laboratoire stérile, systèmes de traitement thermique, incubateur, serres automatisées) permettant de produire vingt variétés de champignons. L'entreprise vise à devenir une référence sur le marché français dans le conseil (certifié Qualiopi), la revente de matériels de culture, la vente de mycéliums et de champignons frais. Forte de plusieurs années de R&D en myciculture, Breizh Bell a démarré ses conseils vers les entreprises aux applications industrielles sur le recyclage écologique de déchets, la conception de biomatériaux et la revalorisation de biodéchets.

**Mots clés :** Dépollution, Formations agro alimentaires, Low-Tech, Mycélium, Revalorisation de déchets

### Jefferson LE BIAN

07 67 52 51 62 - 07 82 87 67 78 - 06 89 73 40 88  
breizh.bell@ecomail.bzh  
<https://breizh-bell.bzh/>

51 rue Traverse  
29200 BREST

---

## Brest Expertise Maritime

Réseau de compétences et d'expériences qui vous accompagne dans vos projets maritimes et portuaires en France et à l'étranger (gestion de crise, accompagnement de projet, assistance maîtrise d'ouvrage portuaire, opérations maritimes).

### Christophe MONNIER

06 20 48 31 55  
monnier.experts@gmail.com  
<https://brestexpertise maritime.fr/>

26 rue de la Fraternité  
29200 BREST

---

## BrestPort

### Christophe CHABERT

02 98 46 23 80  
info@brest.port.bzh  
<https://www.brest.port.bzh>

1 rue de Kiel  
29200 Brest

---

## CABASSE SA

### Pierre-Yves DIQUELOU

02 98 05 88 88  
contact@cabasse.com  
<http://www.cabasse.com>

210 rue René Descartes  
Technopôle Brest-Iroise  
BP 10  
29280 PLOUZANE

---

## CALOPOR

Conception de chauffage écologique et économique pour les bâtiments d'élevages de porcs

### David Marhadour

06 68 19 30 19  
david@calopor.fr

1 rue des Frères Lumière  
ZA du Breignon  
29860 BOURG BLANC

---

## Carrières nomades

Services facilitateurs pour le collaborateur permettant de s'installer dans les meilleures conditions lors d'une mobilité professionnelle. Nous recherchons le logement à la location pour le- les collaborateur-s en mutation, embauche ou alternance. Mise en conformité et collecte des pièces administratives nécessaires à des demandes de location. Pour l'employeur, c'est l'occasion d'optimiser le « on-boarding » de son collaborateur.

**Mots clés :** Acces Mer RH Numérique, immobilier, logement, Mobilité, Recrutement

### Annabel Martin

06 37 76 90 23  
contact@carrieresnomades.fr  
<http://www.carrieresnomades.com>

130 cours Aimé Césaire \_ Les  
Capucins  
29200 Brest

---

## CEDRE

Expert international en pollutions accidentelles des eaux organisé autour de cinq activités : soutien à l'intervention, planification, formation, analyses et tests, recherche. Centre de ressources documentaires reconnu en France et à l'international depuis près de 40 ans. Animation du réseau de surveillance des macro-déchets et microplastiques dans les sédiments littoraux. Expertise dans le domaine des pollutions accidentelles des eaux, réactivité et protection de l'environnement.

**Mots clés :** 24/7, analyses, Chimie, Déchets aquatiques, Déchets plastiques, EMR, Environnement, Formation, Hydrocarbures, Intervention, Plans d'urgence, Pollution des eaux, Pollutions accidentelles, Ports, Recherche, Ressources documentaires

### Christophe Logette

715 Rue Alain Colas  
29218 BREST Cedex 2

02 98 33 10 10  
contact@cedre.fr  
http://www.cedre.fr

---

## CERVVAL

Société d'ingénierie informatique de haut niveau spécialisés dans 2 domaines d'activités : Le jumeau numérique et le développement de solutions de plannings. Notre approche projet est basée sur le recueil et la modélisation de l'expertise métier de nos clients. Notre culture scientifique nous permet d'aborder toutes problématiques dans tous secteurs d'activités : industrie, transport, santé, énergie, mer, défense, éducation, culture.

**Mots clés :** Gestion de projets, informatique, Ingénierie, jumeaux numériques, Optimisation, planning, Réalité virtuelle, Simulation numérique

### Pierre-Antoine BEAL

245 rue René Descartes  
29280 PLOUZANE

02 90 26 21 10  
secretariat@cervval.com  
http://www.cervval.com

---

## CHEM Collèges des Hautes Etudes Médecine

Leaders français de la Formation Médicale Continue. Ses formations sous format Présentiel, Classe virtuelle ou E-learning sont reconnues par les professionnels de santé pour la qualité scientifique des contenus et les pédagogies innovantes. Le CHEM intervient sur l'ensemble du territoire métropolitain et outremarin ainsi que dans les pays francophones.

**Mots clés :** elearning, Formation, innovation, santé

### Jean-Sébastien GUILLEREZ

135 quai Eric Tabarly  
29200 BREST

02 98 46 44 97  
comptabilite@chem-sante.fr  
https://www.chem-sante.fr/

---

## CLS Brest

CLS, filiale du CNES et de CNP, est une société internationale, pionnière dans la fourniture de solutions d'observation et de surveillance de la Terre. Imaginer et de déployer des solutions innovantes pour comprendre et protéger notre Planète, gérer durablement ses ressources. 5 secteurs d'activités : gestion durable des pêches, surveillance environnementale, sécurité maritime, gestion de flottes, énergies & infrastructures. Services satellitaires basés sur la localisation et la collecte de données environnementales, l'observation des océans et des eaux continentales, et la surveillance des activités terrestres et maritimes. Exploitation de la station de réception VIGISAT.

**Mots clés :** drones, Environnement, imagerie, R&D, radar, satellite, VIGISAT

### Vincent KERBAOL

Avenue La Pérouse  
Bâtiment Le Ponant

29280 PLOUZANÉ

02 98 05 76 80  
info@groupcls.com  
http://www.cls.fr

---

## Cognix Systems

Présent sur Brest, Rennes, Saint-Malo, et Paris, la société COGNIX SYSTEMS est spécialisée dans l'hébergement et l'infogérance des serveurs web linux, la création de sites Internet et la billetterie en ligne. COGNIX SYSTEMS propose également un service de Cloud français : partage et stockage d'informations très sécurisé ainsi que CLO2 un projet de captation carbone des émissions CO2 des serveurs OVHcloud.

**Mots clés :** billetterie en ligne, cloud, création sites Internet, infogérance, web

### Lisa AIOLFI

12 rue Amiral Nielly  
29200 BREST

02 98 05 04 16  
brest@cognix-systems.com  
http://www.cognix-systems.com

---

## Cool Roof (SAS CR France)

rue de domblans  
Zone de Quiella  
29590 LE FAOU

**Ronan CARADEC**  
02 44 84 08 04  
contact@coolroof-france.com  
<http://coolroof-france.com>

---

## Des requins et des hommes

15 Rue Dumont d'Urville  
BP 70F  
29280 Plouzané

**Mots clés :** Biologie des Elasmobranches, Ecologie marine, Gestion des Pêches, Planification Marine Spatiale, Protection environnement

**Armelle JUNG**  
02 98 49 88 65  
contact@desrequinsetdeshommes.org  
<http://www.desrequinsetdeshommes.org>

---

## DETI S.A

135, rue de Reichstett  
29850 GOUESNOU

DETI conçoit et industrialise des composants et systèmes électroniques hyperfréquences dans le domaine de la radiocommunication et des hyperfréquences (DC-50 GHz). Développement de nouveaux composants et traitement de l'obsolescence de matériels plus anciens. Des gammes de produits propres «Made in France» à faibles coûts.

**Mots clés :** CONCEPTEUR, CONSEIL ET EXPERTISE, FABRICANT, MODULES HYPERFREQUENCES, TRAITEMENT OBSOLESCENCES

**Emmanuel MICHAUT**  
02 98 47 90 57  
contact@deti-sa.com  
<https://www.deti-microwave.com>

---

## DIATEAM

31 rue Yves Collet  
  
29200 BREST

Cybersécurité - Cyber Range - Ingénierie logicielle - Etudes, conseil et développement en architecture, technologie et publication d'informations - Développement sites web et applications smartphones/tablettes - Formation - Vente et distribution de matériels et de logiciels en technologie de l'information.

**Mots clés :** cyber-range, cybersécurité, web

**Marjorie NICOLAS**  
+33 2 98 05 00 50  
direction@diateam.net  
<http://www.diateam.net>

---

## EAU DU PONANT SPL

210 boulevard François Mitterrand  
29802 BREST Cedex 9

Gestion publique de l'eau potable et de l'assainissement.

**Mots clés :** assainissement, eau, gestion publique, société publique locale

**Noemie SAINT HILARY**  
02 29 00 78 78  
contact@eauduponant.fr  
<https://www.eauduponant.fr>

---

## Ecosketch

10 rue des deux Frères Colcanap  
29200 BREST

Sensibilisation aux enjeux climat et énergie, analyse et visualisation de vos données environnementales, réalisation de bilan carbone, définition et pilotage des plans d'action, démarche d'écoconception.

**Christophe Vellen**  
07 68 40 30 56  
contact@ecosketch.fr  
<https://www.ecosketch.fr>

---

## EFIKA CONSEILS

29 rue des Elfes  
29820 GUILERS

**Fabrice Caradec**  
07 62 56 81 30  
fabrice.caradec@efikaconseils.fr  
<https://www.efikaconseils.fr>

---

## EHM

9 ZA de Ty Nevez Pouillot  
92150 CHATEAULIN

### Didier Aréna

06 28 54 81 62  
Didier.arena@ehm.bzh  
<http://www.ehm.bzh>

---

## EKTACOM

Solutions de vidéo numériques: acquisition, gestion de diffusion de contenu, conversion de contenu, streaming, etc. Des produits modulaires, évolutifs et qui s'intègrent facilement aux infrastructures.

**Mots clés:** Applications mobiles, Développement Logiciel, embarqué, Vidéo Numérique

1, RUE DES ATELIERS  
TECH IROISE, ZA MESPAOL 2  
9290 SAINT RENAN

### Erwann RENAN

06 13 57 04 36  
contact@ektacom.com  
<http://www.ektacom.com>

---

## E-LEARNING TOUCH'

Agence spécialisée dans la mise en oeuvre de stratégies digitales pour la formation : fourniture de logiciels spécialisés, conception de supports multimédias de formation et mise en place de plateformes de gestion de la formation en ligne.

**Mots clés:** digital, e-learning, Formation, LMS, VR

50 Rue Antoine de Saint Exupéry  
29490 GUIPAVAS

### Jean-François LE CLOAREC

06 77 89 93 60  
jf.lecloarec@elearningtouch.com  
<http://www.elearningtouch.com>

---

## Ellidiss Technologies

Méthodes et outils pour le développement des systèmes critiques à forte concentration de logiciel (avionique, spatial, transports, médical, nucléaire, etc.). Améliorer la qualité en amont lors de la conception architecturale des logiciels pour plus de performance, sûreté et sécurité des produits, tout en réduisant de manière significative les coûts de développement.

**Mots clés:** Développement Logiciel, Logiciel Critique, Temps Réel

24 quai de la douane  
29200 BREST

### Pierre DISSAUX

02 98 45 18 70  
info@ellidiss.com  
<http://www.ellidiss.com>

---

## E-ManRisk

ZI de kerscao  
29480 Le RELECQ KERHUON

### Tanguy DANIEL

09 74 19 95 50  
contact@emanrisk.fr  
<http://www.emanrisk.fr>

---

## E-MEDYS

Des solutions intelligentes, personnalisées et connectées pour l'aide à la prise en charge de pathologies complexes. Solution de télémédecine et de collecte de données, serious game en réalité virtuelle pour la formation des professionnels de santé, intelligence artificielle et simulation pour la prévention et l'aide au diagnostic.

**Mots clés:** e-santé, Télésuivi

245 rue René Descartes  
29280 PLOUZANE

### Sébastien LE YAOUANQ

06 25 46 09 07  
secretariat@e-medys.com  
<http://www.e-medys.com>

---

## English Apart

formation en langue anglaise pour adultes et jeunes, anglais général - anglais professionnel, stage en immersion - cours particuliers - coaching

**Mots clés:** anglais - anglais professionnel - anglais médical - cours d'anglais - perfectionner son anglais

8 rue Jean Le Gall  
29200 BREST

### Kate REBOUR

02 98 43 07 20  
contact@english-apart.com  
<http://www.english-apart.com>

---

## EODYN

Le spatial et le trafic maritime au service de l'observation des océans : mesure des courants marins de surface via l'analyse de trajectoires de navires. Une précision en temps et en espace inégalable à l'aide des moyens de mesure conventionnels et à un coût fortement réduit.

135 rue Claude Chappe  
29280 PLOUZANE

### Yann GUICHOUX

06 51 23 99 26  
yann.guichoux@eOdyn.com  
<http://www.e-odyn.com>

---

## EOLINK

Batiment Grand Large Quai de la  
Douane - 2ème éperon  
29200 BREST

### Marc GUYOT

06 50 27 53 35  
marc.guyot@eolink.fr  
<http://www.eolink.fr>

---

## Evosens

Intégration de systèmes photoniques sur mesure pour des activités variées : médical / biologie / pharma, environnement / agro-alimentaire, process industriel, aéronautique / spatial, sécurité des transports et Défense. Nos compétences en optique, mécanique, électronique et informatique permettent de proposer des solutions globales innovantes, de la simulation de systèmes photoniques jusqu'à la fabrication des prototypes et la production de série.

**Mots clés :** innovation, Mécatronique, Optique, photonique, production

Technopôle Brest-iroise  
185 rue René Descartes  
29280 PLOUZANE

### François FRENEAT

02 30 79 46 00  
contact@evosens.fr  
<http://www.evosens.fr>

---

## Exail

Entreprise industrielle de haute technologie spécialisée dans la robotique, le maritime, la navigation, l'aéronautique, le spatial et la photonique. Son site de Brest développe et commercialise des systèmes de navigation et des produits acoustiques dédiés aux positionnement et communications sous-marines. Il développe également des applications logicielles pour le management des drones marins et sous-marins ainsi que des applications de post traitement de données des robots exail. Exail Brest compte parmi ses clients des acteurs de l'offshore pétrolier, des énergies renouvelables, de la recherche scientifique et de la défense.

**Mots clés :** acoustique sous-marine, drones, largueurs acoustiques, logiciel de planification, navigation, positionnement, Robotique sous-marine, systèmes embarqués

Technopole Brest Iroise  
Rue Pierre Rivoalon  
29200 BREST

### Raphael Warin

01 30 08 88 88  
exail-robotics.brest@exail.com  
<https://www.exail.com/>

---

## FAIRSCOPE

14 allée Saint François  
29600 Saint-Martin-des-Champs

### Thibaut POLLINA

thibaut@fairscope.com  
<https://www.fairscope.com>

---

## FIIISH

Fiiish conçoit et distribue des leurres innovants pour la pêche récréative. Notre approche R&D se nourrit de l'expérience accumulée de ses pêcheurs techniciens couplée à une réflexion sur le design et l'hydrodynamique au service du bio-mimétisme.

**Mots clés :** Black Minnow, Fiiish, leurres, pêche récréative

8 boulevard Gabriel Lippmann  
29850 Gouesnou

### Matthieu GUENNAL

02 98 84 08 28  
contact@fiiish.fr  
<http://www.fiiish.com>

---

## FILL'N PRINT

Automate de remplissage de cartouche d'encre

125 route du Casino Larmor  
29470 PLOUGASTEL DAOULAS

### Nicolas BEGIN

06 85 18 77 75  
nb@fill-print.com

---

## FMC - Florian Madec Composites

12 rue Ferdinand de Lesseps  
29200 Brest

### Florian MADEC

02 98 42 01 05  
direction@fmc-composites.com  
<http://www.fmc-composites.com>

---

## Foil and Co

Spécialisée dans la fabrication de foils pour sports nautiques

Espace Joseph Rolland - Module  
3 - ZA DE  
Gorréguer  
29800 PENCRAN

### Tanguy LE BIHAN

02 98 19 29 03  
tanguy.lebihan@foilandco.com

---

## France Energies Marines SAS

Institut de référence national dédié aux énergies marines renouvelables (éolien offshore posé et flottant, hydrolien, houlomoteur et énergie thermique des mers). Objectif: soutenir l'ensemble du secteur et renforcer les synergies entre recherche publique et acteurs industriels (partenariat public-privé), grâce à des équipes de recherche multi-disciplinaires.

525 avenue Alexis de Rochon  
Bâtiment Cap Océan  
29280 PLOUZANÉ

### Herveline Gaborieau

02 98 49 98 69  
contact@ite-fem.org  
<http://www.france-energies-marines.org>

---

## FROGI SECURE

Conception de solutions de contrôle et de traçabilité des accès internet. Pour les collectivités et les entreprises.

**Mots clés :** contrôle des accès internet, cybersécurité, protection internet, sécurité internet, traçabilité

13 rue Maupertuis  
29200 Brest

### Philippe BOSMANS

02 90 26 21 24  
contact@frogi-secure.com  
<http://www.frogi-secure.com>

---

## GE-IROISE (Groupement d'employeurs)

Groupement d'Employeurs. Il crée du lien entre les entreprises du Finistère Nord afin de partager durablement les ressources humaines dont elles ont besoin. La mise en commun des besoins des différentes entreprises (notre réseau en compte aujourd'hui +80) permet la création de maillages, afin de fidéliser les salariés par des contrats à durée indéterminée.

**Mots clés :** CONSEIL ET EXPERTISE, partage, Recrutement, solidarité

12, avenue Maréchal  
29400 Landivisiau

### Michel ROLLAND

02 98 68 23 23  
<http://www.ge-iroise.fr/contact>

---

## GETKEY

Plateforme dédiée à l'optimisation des frais de diffusion pour l'immobilier. Getkey développe des outils numérique permettant aux professionnels de l'immobilier d'automatiser et d'optimiser la diffusion de leurs annonces afin de vendre plus pour moins cher.

115 rue Claude Chappe  
29280 Plouzane

### Olivier Garcin

09 07 75 80 36  
hello@getkey.fr  
<http://www.getkey.fr>

---

---

## Gowwiz

En partenariat avec le CHU et le centre du sommeil de Brest, la startup brestoise Gowwiz a développé une application permettant de minimiser les effets du décalage horaire. Basé sur la chronobiologie et le cycle circadien de chaque individu, cette application très simple d'usage, permet à partir des habitudes de sommeil de l'utilisateur, du jour et du lieu de destination de générer un programme personnalisé qui va détailler les moments optimaux pour dormir, s'exposer à la lumière, faire de l'exercice physique, pour ainsi rapidement et naturellement resynchroniser le corps sur l'heure locale.

**Mots clés :** Startup décalage horaire jetlag tourisme traveltech

32 rue Montcalm  
29200 Brest

### Annick LE BIHAN

06 98 51 97 81  
contact@gowwiz.com  
<http://www.gowwiz.com>

---

## Grand Banc

35 Id Kerzuzal  
29870 Lannilis

### Sébastien LACHAMBRE

les.lachambre@hotmail.fr

---

## GRDF - Gaz Réseau Distribution France

Principal gestionnaire de réseau de distribution de gaz en France, GRDF distribue, chaque jour, le gaz à plus de 11 millions de clients pour se chauffer, cuisiner, se déplacer, quel que soit leur fournisseur. Pour cela, conformément à ses missions de service public, GRDF conçoit, construit, exploite, entretient le plus grand réseau de distribution d'Europe. GRDF s'inscrit comme un partenaire incontournable auprès des collectivités territoriales pour les accompagner vers la neutralité carbone au travers de leurs choix de politiques énergétiques et de mobilité durable.

**Mots clés :** Biométhane, Energie, GNV/BioGNV, Mobilité durable, Transition énergétique

8 bis Boulevard Lippman  
CS 30152  
29803 Brest Cedex 9

### Alain RAGUENES

02 98 42 56 63  
gladys.le-guen@grdf.fr  
<http://www.grdf.fr>

---

## GROUPE GRENAT

4 rue Paul Heroult  
29200 BREST

### Maël QUERE

02 98 02 04 06  
secretariat@grenat-groupe.fr  
<http://www.grenat-groupe.fr>

---

## Groupe HTMY (Happy to meet you)

Cabinet de conseil en Ressources Humaines, présent à Brest depuis 2005. Happy To Meet You vous accompagne dans les domaines du Recrutement, du Conseil RH, des Mobilités Internes et Externes, du Coaching. Nos équipes restent à votre disposition.

**Mots clés :** Coaching, Conseil RH, Management de transition, Outplacement, Recrutement

9 rue des Colonies  
29200 Brest

### Serge Coublanc

06 20 09 67 73  
serge@htmy.fr  
<https://www.happytomeetyou.fr>

---

## Groupe PRORISK

7 rue Commandant Malbert  
29200 Brest

02 29 00 44 36  
pascal.leclaire@groupe-prorisk.com  
<http://www.groupe-prorisk.com/>

---

## GWIG

5 rue de Pors Louarn  
29630 Plougasnou

### Antoine AYMARD

06 86 36 99 41  
antoine@gwig.fr  
<https://www.gwig.fr/>



---

## GWILEN

Gwilen transforme les sédiments marins pour en faire des matériaux pour le design et la construction. Le matériau Gwilen est produit sans cuisson à haute température, ce qui réduit considérablement l'impact environnemental du matériau. De plus, il utilise une ressource que nous avons déjà à notre disposition, les vases portuaires, ce qui limite la consommation de ressources finies. Gwilen résout ainsi simultanément un problème du secteur portuaire et un problème du secteur de la construction.

**Mots clés :** Architecture, Design, Impact environnemental, Matériaux, Sédiments marins

### Yann SANTERRE

115, rue Claude Chappe  
29280 Plouzané

06 65 49 46 24  
contact@gwilen.com  
<http://www.gwilen.com>

---

## HEXA-H

Bureau d'étude en électronique et informatique embarqué exerçant principalement dans les domaines naval, hydrographie et océanographie mais également dans l'industrie. HEXA-H intègre également sur certains projets l'éco-conception dans ses études. Nous proposons également les phases d'ingénieries systèmes et intervenons dès l'idée.

**Mots clés :** Bureau d'étude, Électronique, Industrialisation, Robotique sous-marine, systèmes embarqués

### Hubert Léon

La Villeneuve  
29820 GUILERS

06 75 94 92 62  
administration@hexa-h.com  
<https://www.hexa-h.com>

---

## HYTECH IMAGING

Développement des usages de l'imagerie spectrale: services d'acquisition ad hoc, flexibles et à coûts maîtrisés, de données satellitaires (micro et nano-satellites), aéroportées (aéronef et drone), terrestres et sous-marines ; méthodes efficaces d'extraction de l'information de ces données sur des plates-formes accessibles à distance dans différents domaines d'application, observation de la terre et monitoring du milieu côtier dans un 1er temps ; services opérationnels à valeur ajoutée utilisant des images spectrales.

### Marc LENNON

115 rue Claude Chappe  
Technopôle Brest-Iroise  
29280 PLOUZANÉ

06 22 41 89 93  
info@hytech-imaging.fr  
<http://www.hytech-imaging.fr>

---

## IMAGIR

La sarl IMAGIR propose une offre de services en imagerie géophysique du sous-sol tant en domaine continental que marin, axée sur la modélisation tri-dimensionnelle de données électromagnétiques, principalement magnétotelluriques (ou MT, méthode d'investigation géophysique passive utilisant une source naturelle). Nous développons des outils d'imagerie dont l'application est destinée à l'exploration des ressources naturelles (hydrocarbures, géothermie) mais aussi à la recherche en géosciences.

**Mots clés :** Exploration, Géophysique, Imagerie 3D, Magnétotellurique

### Sophie HAUTOT

1 rue des Ateliers  
ZA de Mespaol 2  
29290 Saint Renan

02 90 26 21 29 / 06 14 77 56 49  
sophie.hautot@imagir.eu  
<http://www.imagir.eu>

---

## Ing-Iroise

Ingénierie et gestion de projets techniques dans le domaine des EMR et des systèmes complexes marins pour la défense: aide à l'innovation, recherche ou audit de solutions techniques, pilotage technique du développement d'un produit, gestion de projet technique.

**Mots clés :** Gestion de projets, Ingénierie, innovation maritime

### Pierre Hofmann

8 rue de la Roche sur Foron  
29290 SAINT-RENAN

07.72.30.77.11  
pierre.hofmann@pm.me

---

## Institut de la Corrosion

### Nicolas LARCHE

220 rue Pierre Rivoalon  
29200 BREST

02 98 05 15 52  
brest@institut-corrosion.fr  
<http://www.institut-corrosion.fr>

---

## INTIA

Chez INTIA, nous croyons que tous les professionnels doivent pouvoir se libérer du temps pour en consacrer davantage à leur plaisir. Aussi, nous bâtissons INFast, une application qui automatise les devis, factures, paiements et relances clients des très petites entreprises (TPE). Les TPE gagnent ainsi du temps avec une solution de devis factures simple et performante et peuvent ainsi développer leur activité, se concentrer sur leur métier et profiter de plus de temps libre.

**Mots clés :** application web, Devis, factures, paiement

### Alexandre Léglise

06 31 85 41 52  
contact@intia.fr  
<https://www.intia.fr>

149 rue Pierre Sémar  
29200 BREST

---

## INTRADYS

### Gwenaël GUILLARD

02 29 00 15 88  
contact@intradys.com  
<http://www.intradys.com>

37 rue Jean Marie Le Bris  
29200 BREST

---

## IVANAE MEDICAL

### Souha NAZIR

06 23 36 67 73  
contact@ivanae-medical.com

135 rue Claude Chappe  
29280 Plouzané

---

## JABEPRODE

Commercialisation d'un dispositif de piégeage préventif pour le frelon asiatique et prestations de service pour la destruction écologique des nids en Finistère.

**Mots clés :** Lutte Frelon Asiatique, Piège sélectif

### Denis JAFFRE

06 89 55 04 58  
vespavelutinabzh@orange.fr  
<http://www.jabeprode.fr>

7 Lieu-dit Loguellaou  
29800 PENCRAN

---

## JYMSEA

### Jean-Yves Moigne

06 07 49 32 16  
jymoigne@orange.fr  
<http://www.jymsea.com>

39 rue de Glasgow  
29200 BREST

---

## KAMAHU

Des solutions numériques pour l'aquaculture

**Mots clés :** farm management software, forecasts, machine learning, SaaS, traceability

### Kilian DELORME

06 07 84 40 54  
contact@kamahu.com  
<http://www.kamahu.com>

Pentraon  
29190 BRASPARZH

---

## KAP IA

Solutions d'Intelligence Artificielle en entreprises industrielles et de services. Nous répondons à vos besoins opérationnels et du quotidien : anticiper, optimiser vos processus, valoriser vos données, limiter les tâches improductives.

06 87 15 10 43  
fgooris@kap.bzh  
<https://www.kap.bzh>

Kerdech  
29120 Combrit

---

## KER GLENN

Coutellerie. Couteau de poche pour marin fabriqué en filets de pêche recyclés enrichis de coquillages.

### Sébastien PERROS

06 85 90 12 25  
s.perros@glenn.bzh  
<https://www.le-glenn.com>

12 rue de la mairie  
29430 Plouescat

---

## KOUST

Logiciel pour utilisateur professionnel, qui facilite la prise de décision et assiste dans la gestion d'un établissement de restauration. 4 modules : approvisionnement (suivi des prix, calcul des quantités suivi des commandes, etc.), recette (calcul des marges, fiches techniques, identification d'allergènes, etc.), contrôle de gestion (gestion des inventaires, etc.), analyse de ventre (dispersion des produits par gamme, etc.). Le tableau de bord permet de visualiser les indicateurs clés (CA, marge brute) sur graphique mensuel.

**Mots clés :** application web, approvisionnement, contrôle de gestion, Fiche technique, Qualité et sécurité des aliments, Restauration

254 rue de Gouesnou  
29200 BREST

### Jean-Luc Le Goff

06 62 89 92 07 / 02 44 84 43 88

jeanluc@koust.fr

<https://koust.net>

---

## L'AGENCE E-COMMERCE

Accompagnement, conception, réalisation et hébergement de sites e-commerce et de sites Internet; Conseil en stratégie de développement des ventes sur Internet; Formation à la gestion et l'animation d'un site e-commerce

**Mots clés :** Conseil e-commerce, développement des ventes, Formation e-commerce, Plateforme e-commerce, site e-commerce, site internet, Stratégie e-commerce

14 rue Amiral Nielly  
29200 Brest

### Fabrice SOURDONNIER

02 30 96 01 96

f.sourdonnier@lagence-ecommerce.com

<http://www.lagence-ecommerce.com>

---

## LEA NETWORKS

132 boulevard de Verdun  
92400 COURBEVOIE

### Thierry FERNANDEZ

06 60 42 37 44

thierry.fernandez@lea-networks.com

---

## LEO VIRIDIS

Société spécialisée en biotechnologies: R&D appliquée au secteur de l'Oil & Gas et des énergies alternatives. Des solutions innovantes pour répondre aux problématiques complexes de nos partenaires. En synergie avec Cerval, notre société soeur spécialisée en simulation numérique, nous pouvons concevoir sur demande des stratégies hybrides jamais tentées auparavant pour opérer des ruptures technologiques de niche. Deux axes de recherche : biotechnologies industrielles et études d'impacts environnementales.

**Mots clés :** Biotechnologies

245 rue René Descartes  
29280 PLOUZANE

### Florian LELCHAT

02 90 26 21 10

lelchat@leoviridis.fr

<https://www.leoviridis.fr/>

---

## MAISON QUEMENER

34 rue du valanec  
29680 ROSCOFF

### Eric QUEMENER

06 30 04 36 83

eric.quemener@gmail.com

<http://www.maison-quemener.fr>

---

## MAPPEM Geophysics

Leader en imagerie de la résistivité électrique et en mesures électromagnétiques en milieu marin. En parallèle des considérations géologiques, les techniques électromagnétiques MAPPEM sont aussi performantes pour la détection et la localisation d'objets enfouis. MAPPEM développe aussi son expertise pour des applications de défense, pour la détection d'objets enfouis, la maîtrise des fonds marins ou la lutte sous-marine.

**Mots clés :** Electromagnétisme, EMR, Géophysique, Résistivité, UXOs

1 rue des Ateliers  
Tech-Iroise  
29290 SAINT RENAN

### Jean-Francois D'Eu

02 98 03 23 95

contact@mappem-geophysics.com

<http://www.mappem-geophysics.com>

---

## Mare Custos

115 rue Claude Chappe  
29280 Plouzané

### Rami Kalboussi

49151 70 00 00 00  
rami.kalboussi@seabotek.com  
<https://www.seabotek.com>

---

## MED-E-COM

Editeur de logiciels dans l'imagerie médicale. Consoles de diagnostic, consoles d'acquisition en radiologie, archivage et communication d'images.

**Mots clés :** Radiologie Imagerie Mammographie Traitement Communication

### Yann COTTON

31 rue du Père Gwenaël  
29470 PLOUGASTEL DAOULAS

02 98 46 52 48  
info@medecom.fr  
<http://www.medecom.fr>

---

## MEGO

Service de tri et de recyclage filtres usagés de mégots de cigarettes; Apport d'une solution complète de la collecte au suivi/bilan (BtoB)

**Mots clés :** RECYCLAGE

### Bastien LUCAS

11 ZA PENHOAT  
29800 SAINT DIVY

02 98 40 00 57  
blucas@me-go.fr  
<http://www.me-go.fr>

---

## MOULIN DE KERANOT

29410 Saint-Thégonnec Loc-Eguiner

### Sandrine QUENEHERVE

06 31 03 90 62  
quenehervesandrine@orange.fr

---

## Naval Group Brest

Acteur international du naval de défense, Naval Group est partenaire de ses clients dans la maîtrise de leur souveraineté maritime et développe des solutions innovantes pour répondre aux besoins des marines. Présent sur la totalité du cycle de vie des navires, Naval Group conçoit, réalise, intègre et maintient en service des sous-marins et des bâtiments de surface, ainsi que leurs systèmes et leurs équipements, jusqu'au démantèlement.

**Mots clés :** compétences, Energies, innovation, international, Naval de défense, R&D

Site de Brest  
CS 72837  
29228 BREST Cedex 2

### Eric BALUFIN

02 29 05 20 00  
communication.brest@naval-group.com  
<https://www.naval-group.com>

---

## N'en jetez plus

87 route Ar Beg Rozegad  
29470 PLOUGASTEL DAOULAS

### Gwénaëlle FICHEL

06 67 12 52 44  
gwenaelle@fichel.fr

---

## OCEALYS

Laboratoire spécialisé dans la création et la formulation de produits cosmétiques marins. Service R&D pour la formulation de produits cosmétiques 100% naturels et biologiques, certifiés par ECOCERT et selon une démarche d'Eco-conception globale et durable depuis son origine. Formulations de produits haut de gamme. Création de produits sur-mesure (gestion de projet, cahier d'idées, R&D, tests, phases de tests, réglementation CEE et internationale, full service).

**Mots clés :** cosmétique 100% naturelle, écoconception, innovation ressources marines, naturalité, sensorialité

Technopole Brest Iroise  
60 Rue René Descartes  
29280 Plouzané

### Fabienne BRESLIN

02 98 05 25 36  
fabienne.breslin@oceanlys.com  
<http://www.oceanlys.com>

---

## Ocean Data Lab

870, route de Deolen  
29280 LOCMARIA PLOUZANE

### FABRICE COLLARD

09 72 32 81 23  
contact@oceanatalab.com  
<https://www.oceanatalab.com/>

---

## ORANGE

50 rue Gaston Esnault  
29200 BREST

A Brest, Orange est présent par les activités de câbles sous-marins avec Orange Marine, les activités de service client grand public 3900, pro 3901, les techniciens d'intervention mais aussi les entités d'Orange business au service des entreprises (IOT, IA, blockchain, digital et Data etc)

### Katell HENRY

06 82 11 23 50  
katell.henry@orange.com  
<http://www.orange.com>

---

## OSO AI

Immeuble Le Grand Large  
Quai de la Douane  
29200 BREST

Start-up deeptech pionnière de l'Ambient Intelligence, a développé une technologie unique au monde : l'Oreille Augmentée des Soignants. Cette solution innovante, tirant le meilleur parti de l'intelligence artificielle et de la reconnaissance des bruits et des sons, permet le suivi sécurisé et à distance des personnes fragiles et usagers d'établissements médico-sociaux tout en améliorant la qualité de vie au travail des personnels soignants.

**Mots clés :** e-santé, innovation, Intelligence Artificielle, médical, numérique

### Philippe ROGUEDAS

06 49 81 02 88  
contact@oso-ai.com  
<http://www.oso-ai.com>

---

## OXYLEDGER

85 rue Pierre Maximin Audemar  
29200 Brest

Solutions logicielles pour améliorer la traçabilité des prothèses et implants. Nos logiciels captent les IUD (Identifiants Uniques de Dispositifs) et les contextes opératoires pour fluidifier les processus de traçabilité au sein des établissements de santé. Nous rapprochons les fabricants de dispositifs médicaux, les hôpitaux/cliniques et les patients en générant de la confiance et de la valeur entre les parties.

**Mots clés :** blockchain, dispositifs médicaux implantables, implant, médical, prothèse, traçabilité

### Xavier MOAL

contact@oxyledger.com  
<https://www.oxyledger.com>

---

## PERHA PHARMACEUTICALS

Hôtel de Recherche - Presqu'île de  
Perharidy  
29680 ROSCOFF

Société de biotechnologies située à Roscoff qui se concentre sur la prévention des pertes auditives et le traitement des déficits cognitifs associés à la trisomie 21 et à la maladie d'Alzheimer.

**Mots clés :** alzheimer, audition, Biotechnologies, Kinases, trisomie 21

### Laurent MEIJER

02 98 72 94 92  
contact@perha-pharma.com  
<http://www.perha-pharma.com>

---

## PIXEL SUR MER

7 rue du LTDV Bourely  
56100 LORIENT

Développement et installation d'équipements haute technologie pour la navigation

### Vincent DREVILLON

02 56 29 56 48 / 02 30 90 50 18  
contact@pixelsurmer.com  
<http://www.pixelsurmer.com>

---

## PIXEL WAVE

Bureau d'étude en ingénierie logicielle. De la conception à la gestion opérationnelle, notre expertise Full-Stack inclut la mise en place de plateforme Software as a Service (SaaS), ainsi que le développement d'applications natives, web, mobiles et d'outils basés sur l'intelligence artificielle. Nous sommes également spécialisés dans la modernisation logicielle, les solutions cloud et les applications géospatiales.

**Mots clés :** application web, cloud, Développement Logiciel, Géospatial, Intelligence Artificielle, SIG

28 Rue Vauvenargues  
29200 BREST

### Rémi SAHL

06 35 52 40 23  
remi.sahl@pixelwave.fr  
<https://pixelwave.fr>

---

## Place des Algues

1 rue Louis Pidoux  
29200 BREST

### Jean-Baptiste WALLAERT

contact@placedesalgues.fr  
<https://www.placedesalgues.fr>

---

## POKAPOK

115 rue Claude Chappe  
29280 PLOUZANE

### Jérôme GOURRION

09 70 75 23 17 - 06 38 58 70 34  
gerance@pokapok.org  
<https://www.pokapok.org>

---

## POLYMARIS

Entreprise spécialisée en biotechnologie bleue. Recherche, développement, production et commercialisation de biopolymères naturels totalement issus de bactéries marines provenant du littoral Breton. Polymaris a tout d'abord développé les exopolysaccharides dans différents secteurs, notamment avec Codif et Engie. Polymaris développe également à partir de sa propre collection de bactéries les plastiques biodégradables.

**Mots clés :** bioplastiques, Biopolymères, Biotechnologies, Polyhydroxycanoates, Polysaccharides

160 rue Pierre Rivoalon  
29200 BREST

### Bertrand THOLLAS

02 29 00 59 43  
bertrand.thollas@polymaris.com  
<http://www.polymaris.com>

---

## Previ'link

Création d'une plateforme web dédiée à la prévention pour les sapeurs-pompiers et entreprises. Notre Plateforme web permet aux entreprises d'être référencé chez les sapeurs-pompiers. Chaque entreprises créer sa fiche d'aide à l'intervention pour les sapeurs-pompiers. Cette fiche permet de limiter les enjeux économiques lors d'un incendie et de protéger les intervenants.

**Mots clés :** agriculture, prévention, Solutions aux entreprises

41 rue du calvaire  
29830 PLOUDALMEZEAU

### Thomas KERSEBET

07 60 49 30 94  
previilink@gmail.com  
<https://previilink.sitew.in>

---

## QUIET-OCEANS

Quiet-Oceans fournit aux fabricants, aux bureaux d'études environnementaux, aux organismes publics et aux organisations de protection des mammifères marins, des solutions pour la prévision et la surveillance du bruit océanique et la réduction de l'impact du bruit anthropique. Quiet-Oceans travaille en partenariat avec la communauté des chercheurs pour aider à comprendre l'impact du bruit anthropique sous-marin sur la vie aquatique.

525 avenue Alexis de Rochon  
Cap Océan  
29280 PLOUZANE

### Thomas FOLEGOT

09 82 28 21 23  
contact@quiet-oceans.com  
<http://www.quiet-oceans.com>

---

## ROLL AND GO - HAPPY SCOOT

13 rue Alexis Clairaut  
29200 BREST

### Stéven FRIANT

02 57 52 50 29  
contact@happyscoot.com  
<http://happyscoot.com/index.php/fr/>

---

---

## Roucher immo - ILIGI

40 quai de la Douane  
29200 BREST

### Jean ROUCHER

09 55 70 84 91  
contact@iligi.fr  
<https://www.iligi.fr/>

---

## Sakana Consultants

39 boulevard Commandant  
Mouchotte  
29200 Brest

Bureau d'études spécialisé dans les études économiques pour le secteur halieutique (pêche et aquaculture) avec une forte connotation internationale. Nous accompagnons un large éventail de clients des secteurs public et privé sur des sujets aussi variés : impact du Brexit sur le secteur des produits de la mer, labellisation (indications géographiques et écolabels), analyse de chaînes de valeur, impact de nouvelles activités marine sur les activités de pêche et d'aquaculture, etc.

**Mots clés :** Algues, analyse de filière, économie des pêches, Gestion de projets

### Sébastien Metz

02 22 06 81 38  
info@sakana-consultants.com  
<https://www.sakana-consultants.com>

---

## SeaBeLife

Place Georges Teissier  
29680 ROSCOFF

Entreprise biotechnologique qui développe une gamme de candidats-médicaments destinés à bloquer la nécrose régulée (ou la mort cellulaire régulée), à partir de deux familles de molécules brevetées. Cette solution thérapeutique a démontré in vitro et dans plusieurs preuves de concept in vivo, sa capacité à bloquer simultanément deux formes de mort cellulaire régulée et donc à protéger les organes atteints.

**Mots clés :** biomédical, Biotechnologies, recherche appliquée, startup

### Morgane ROUSSELOT

02.98.29.23.48  
morgane.rousselet@seabelife.com  
<http://www.seabelife.com>

---

## SEDISOR

65 Place Nicolas Copernic  
29280 PLOUZANE

TPE spécialisée en analyse des concentrations (majeurs, trace et ultra trace) et des compositions isotopique (Sr, Nd, Hf, Pb, Li, O, C, N... et datation), sur tous types de matrices inorganiques, organiques, fluides et solides. Prestations de service ou en collaboration de recherche en géoscience, environnement, pollution, qualité ou répression des fraudes. Mesures par IRMS, ICP-OES, ICP-MS-HR, MC-ICP-MS et TIMS en association avec le Pôle de Spectrométrie Océan.

**Mots clés :** analyses, Chimie, Expertise, géosciences, isotopes

### Sidonie Revillon

06 17 45 81 34  
sidonie.revillon@sedisor.eu  
<https://sedisor.eu/>

---

## SEEDERAL Technologies SAS

2 rue de Pors Huel  
29460 HOPITAL CAMFROUT

### Arthur RIVOAL

06 27 48 56 70  
arthur.rivoal@seederal.fr

---

## SERCEL

12 rue de la Villeneuve  
ZI de Kergonan  
29200 BREST

Leader mondial de la conception et la fabrication de solutions de haute technologie au service de l'exploration des sous-sols et de la surveillance des infrastructures (ressources naturelles, défense, transition énergétique, etc.). Les domaines : communications acoustiques sous-marines ; positionnement acoustique ; détection de mammifères marins ; développement de transducteurs acoustiques ; instrumentation acoustique.

**Mots clés :** Acoustique passive, Communications acoustiques, Instrumentation, Positionnement acoustique, Transducteur

### Christophe L'HER

02 98 05 29 05  
christophe.lher@sercel.com  
<https://www.sercel.com/en>

---

---

## SEZAIA

Centre d'innovation W.INN  
85 rue Pierre Maximin Audemar  
29200 BREST

### Ehsan SEDGH GOYOYA

<https://www.seza.ai>

---

## SGS IDEA Lab

Etudes et analyses microbiologiques de produits cosmétiques finis et matières premières

**Mots clés :** activités antimicrobiennes, challenge-tests, mutagénotoxicité (Ames), qualité microbiologique, Stabilité et Péremption Après Ouverture

90 rue René Descartes  
Technopôle Brest-Iroise  
29280 PLOUZANE

### Françoise QUEFFURUS

02 98 05 19 70  
FR.IDEA.Microbio@sgs.com  
<http://www.groupeideateests.com>

---

## SIGWALL

Artisans du signal et de l'image : radiofréquence, électro-optique, acoustique, modélisation, architecture système et logicielle, calcul et algorithme haute performance, etc.

### Mickael Menez

[liaison@le.sigwal.bzh](mailto:liaison@le.sigwal.bzh)  
<https://le.sigwal.bzh/>

---

## SII Ouest

3 bis Avenue de Belle Fontaine  
35510 Cesson-Sévigné

### Marie-Charlotte de MONTGOLFIER

02 99 12 57 10  
[mc.demontgolfier@sii.fr](mailto:mc.demontgolfier@sii.fr)

---

## SourcITEC

Société Brestoise qui propose aux professionnels des prestations de conseils et services en cybersécurité, gouvernance et formations. Une expertise pluridisciplinaire en informatique. Prestations d'expertise (Sécurité, Gouvernance, Solutions métiers, Formations), accompagnement au changement et mise en oeuvre de processus.

20 quai du Commandant Malbert  
29200 Brest

### Alice LE GARREC RIVALAIN

02 21 81 02 00  
[sourcitec@sourcitec.com](mailto:sourcitec@sourcitec.com)  
<https://www.sourcitec.com>

---

## Stryker

Solutions logicielles pour la planification préopératoire de l'arthroplastie de l'épaule et du genou. Notre solution est actuellement la seule permettant aux chirurgiens orthopédistes d'être totalement autonomes pour une planification chirurgicale à partir des images scanner du patient. Le logiciel permet au chirurgien de concevoir, de façon automatique, un guide spécifique au patient, qui lui permettra de positionner la prothèse conformément à sa planification. Travail en étroite collaboration avec des chirurgiens experts sur le plan international afin d'élaborer une solution innovante appliquée à la réalité du bloc opératoire.

**Mots clés :** arthroplastie, automatic preoperative, CT-Scan, logiciel de planification, orthopédique, préopératoire automatique, traitement d'images

145 rue René Descartes  
Technopôle Brest-Iroise  
29280 PLOUZANE

### Jill ROBINSON

02 90 26 21 70  
[jill.robinson@stryker.com](mailto:jill.robinson@stryker.com)  
<http://www.imascap.com>

---

## SYMETRI

47 Avenue des Pays Bas  
35200 RENNES

### Yvan Poirier Du Lavouer

06 15 59 48 10  
[yvan.dulavouer@symetri.fr](mailto:yvan.dulavouer@symetri.fr)  
<http://www.symetri.fr>

---

## TACTHYS

Conseil, ingénierie et expertise numérique. Des solutions innovantes réalisées par notre groupe et ses filiales.

245 rue René Descartes  
29280 Plouzané

### BEAL Pierre-Antoine

02 90 26 21 10  
[secretariat@tacthys.com](mailto:secretariat@tacthys.com)  
<https://tacthys.com/>



---

## Take Coeur

245 rue René Descartes  
29280 PLOUZANE

### Pierre-Antoine Beal

02 90 26 21 10  
contact@takecoeur.com  
<https://takecoeur.com/>

---

## TERRA MARIS

10 rue Thénénan Monot  
29200 BREST

Systèmes d'Information Géographique (SIG) - Cartographie, gestion intégrée de la mer et du littoral, planification Spatiale Marine.

**Mots clés :** Cartographie, Géomatique, Océan et littoraux, Planification Marine Spatiale, SIG

### Matthieu LE TIXERANT

06 80 22 84 79  
matthieu.letixerant@terramaris.fr  
<http://www.terramaris.fr>

---

## THALES

Site de Brest  
10, avenue de la 1ère DFL  
CS 93801  
29238 BREST Cedex 3

Leader mondial des hautes technologies qui compte 77 000 collaborateurs répartis dans 68 pays dans le monde. Thales investit dans les innovations du numérique et de la « Deep Tech » (connectivité, Big data, intelligence artificielle, cybersécurité et quantique) pour construire un avenir de confiance. Opérant sur les marchés de la défense et sécurité, de l'aérospatial, de l'identité et sécurité numériques et du transport, le Groupe propose des solutions, services et produits qui aident ses clients - entreprises, organisations, Etats - à remplir leurs missions critiques.

**Mots clés :** soutien et service client associés, système de lutte anti-mines et protection des fonds marins, systèmes de mission aéroportés, Systèmes et équipements de guerre électronique, systèmes sonars pour lutte anti-sous-marine

### Patrice LE LOUREC

02 98 31 20 00  
Communication.brest@thalesgroup.com  
<http://www.thalesgroup.com>

---

## The Blob Lab

230 chemin du bord de mer  
29470 Plougastel-Daoulas

### Gaëlle AUDREZET

06 69 23 53 42  
gaelle@the-blob-lab.fr

---

## The Running Collective

6 mail Anne Catherine  
35000 RENNES

### Vincent KERMAREC

06 37 38 96 36  
vincent.kermarec@therunningcollective.fr  
<https://www.therunningcollective.fr/>

---

## Tickarbone

525 route neuve  
29560 LANDEVENNEC

### Guillaume DESROCQUES

[g.desrocques@tickarbone.fr](mailto:g.desrocques@tickarbone.fr)

---

## TINCTURA

Hôtel d'entreprises du Parcou  
Atelier n°2  
880 route du Parcou  
29260 PLOUDANIEL

Fournisseur et façonnier d'ingrédients nutritionnels et fonctionnels, engagés pour soutenir la santé des consommateurs par le biais d'une alimentation plus responsable et durable. Nous accompagnons nos clients dans le développement de leurs compléments alimentaires et aliments fonctionnels. Des extraits 100% naturels, éthiques, stériles, sans traitement thermique grâce à un procédé d'extraction et de conditionnement unique.

### Florentin DONOT

02 57 52 08 75  
contact@tinctura.fr  
<http://www.tinctura.fr>

---

## TREMEN

3 rue du Goulet  
29480 LE RELECQ KERHUON

### Jean-Jacques MATEKE

06 07 37 81 05  
contact@izitake.com

---

## TRIBORD

7 rue de Vendée  
29200 BREST

### Ronan LE GUEN

02 98 02 98 99  
brest@e-tribord.com  
<http://www.e-tribord.com>

---

## Unalome Vibes

**Mots clés :** consulting web, leadership, réflexion stratégique, stratégie web

3 rue Lulli  
29200 Brest

### Emilie Levillain

06 69 72 16 85  
contact@unalome-vibes.fr  
<http://unalome-vibes.fr>

---

## VISIONS ADDITIONNELLES

10 Rue des Entrepreneurs  
29290 SAINT RENAN

### Rémi MORDELLES

remi.mordelles@visions-additionnelles.fr

---

## VOLTSTAGE

Spécialiste des alarmes, vidéosurveillance et domotique pour les professionnels, les particuliers et les communes. nous intervenons sur le Nord Finistère.

**Mots clés :** alarme, caméras, controle d'accès, domotique, videosurveillance

305 rue Jurien de la Gravière  
29200 Brest

### Béatrice COCHARD

09 80 90 88 29  
contact@voltstage.fr  
<http://www.voltstage.fr>

---

## XANKOM

Opérateur Internet (fibre, xDSL, Wi-FiHD, LTE) et téléphonie (fixe et mobile) pour les entreprises, administrations, collectivités, associations et particuliers en Bretagne. Notre objectif : offrir une connexion Internet de qualité et un support de proximité aux bretons même ceux situés en zone blanche.

**Mots clés :** Bretagne, coworking, Fibre, Internet, LTE, Wi-FiHD, xDSL

75 rue Jules Janssen  
29490 GUIPAVAS

### Gabriel FRANCHETEAU

02 29 61 12 08  
contact@xankom.fr  
<https://www.xankom.fr>

---

## ZF Autocruise

Equipementier Automobile. Conception et fabrication de capteurs d'assistance à la conduite, radars et lidars. Domaines d'applications variés mais principalement voitures particulières et camions ainsi que navettes autonomes.

**Mots clés :** automobile, conduite autonome, radar, régulation de distance, traitement du signal

760 avenue du Technopôle  
29280 PLOUZANE

### Alexandre Loaec

02 98 45 43 68  
gaelle.ollivry@zf.com  
<http://www.autocruise.com>

---



# CENTRES DE RECHERCHE ET D'INNOVATION, GRANDES ECOLES, UNIVERSITÉ

## Brest Business School

Grande École de Management axée sur l'enseignement digital, l'international et l'alternance. Des programmes diplômants adaptés, préparant ses étudiants à devenir des managers et des entrepreneurs responsables dans un environnement mondialisé. Brest Business School impacte également socialement et économiquement les acteurs de son territoire par ses activités de recherche appliquée.

**Mots clés :** enseignement supérieur, prestataire de service, Recherche - Enseignement - Observation

2 avenue de Provence  
29200 BREST

### Luc PONTET

02 98 34 44 44  
contact@brest-bs.com  
<http://www.brest-bs.com>

## Brest open campus (CESPB)

475 rue Joséphine Pencalet  
29200 BREST

### Samy GUELMAN

02 98 49 22 99  
contact@brest-opencampus.com  
<https://brest-opencampus.com/>

## BREST'AIM OCEANOPOLIS

Centre National de Culture Scientifique Technique et Industriel dédié à l'Océan et 1er équipement touristique de Bretagne. Océanopolis contribue à développer les connaissances océaniques et préserver la biodiversité marine. Outil d'éducation, lieu d'échanges de savoirs. Océanopolis prépare sa métamorphose pour : adapter sa proposition muséographique aux enjeux océaniques d'aujourd'hui et demain, renforcer son impact en termes d'éducation auprès des plus jeunes, proposer un parcours de visite fluide et facilitant, mieux intégré dans la promenade du Moulin Blanc.

Port de Plaisance du Moulin Blanc  
BP 91039  
29210 BREST CEDEX 1

### Nathalie PERON-LECORPS

02 98 34 40 40  
oceanopolis@oceanopolis.com  
<http://www.oceanopolis.com>

## Bretagne Pôle Naval

Cluster industriel, qui fédère les acteurs des domaines navals, énergies marines renouvelables et oil&gas en Bretagne. Fort de plus de 178 membres et partenaires, le cluster est le moteur d'une dynamique de progrès basée sur la promotion des produits, services et compétences. BPN s'attache au quotidien à accompagner le développement des savoir-faires, à booster et fluidifier les relations business, à maintenir et accroître le capital technique des ressources humaines des filières.

**Mots clés :** Bretagne, Cluster, compétences, Compétitivité, EMR, Expertise, industriel, naval, Oil&Gas, Qualité

6 bis rue François Toullec  
56100 LORIENT

### Anne-Marie CUESTA

02 97 32 77 69  
contact@bpn.bzh  
<https://www.bpn.bzh>

## Campus des Industries Navales (CINAV)

245 Cours Aimé Césaire  
29200 Brest

### Lenaïc Ségalen

02 21 03 00 40  
contact@cinav.fr  
<https://www.cinav.fr/>

---

## Campus des Métiers et des Qualifications des Industries de la Mer en Bretagne

Lycée Vauban  
Rue de Kerichen  
BP 62506  
29225 BREST Cedex 2

Réseau d'acteurs au service de la formation, labélisé Campus d'Excellence : entreprises, organisations professionnelles, institutions, organismes de formation initiale et continue, publics et privés (de Bac+3 à Bac+8). Secteurs d'activité liées à l'économie maritime. Objectifs : faciliter la fluidité des parcours de formation et le continuum de formation, faire découvrir la diversité des métiers, renforcer le lien entre le monde de la formation et les acteurs industriels pour une meilleure adéquation entre formations et attentes des industriels, mutualiser les plateaux techniques, le droit à l'expérimentation et l'innovation pédagogique.

### Martine JOUSSET

02 98 80 88 00  
cmqindmer@gmail.com  
<https://www.cmqmer.bzh/>

---

## CEREMA Site de Brest

155 rue Pierre Bouguer  
BP 5  
29280 PLOUZANE

Établissement Public à caractère administratif placé sous la tutelle du Ministère de la transition écologique et solidaire (MTES) et du Ministère de la cohésion des territoires (MCT), le Cerema est un centre de ressources d'expertises scientifiques et techniques apportant un appui à la conception, la mise en oeuvre et l'évaluation des politiques publiques portées par les services de l'État et des collectivités territoriales. Domaines : aménagement, habitat, politique de la ville, transport, mobilité, sécurité routière, environnement, ville durable, bâtiments, risques, infrastructures publiques, etc. Expertise : recherche appliquée, innovation, expérimentation, veille technologique, méthodologie, expertise, ingénierie avancée, etc.

### Sébastien DUPRAY

02 98 05 67 00  
dir.dtecrem.cerema@cerema.fr  
<https://www.cerema.fr/fr/cerema/directions/cerema-eau-mer-fleuves/site-brest>

---

## CESI ASSO

230 rue Roland Garros  
29490 GUIPAVAS

Grande école d'ingénieurs et membre de la conférence des Grandes Ecoles. Une offre de formation diplômante et certifiante dans quatre grands domaines d'activité : Industrie, BTP, Informatique & Numérique, Ressources Humaines & Management. Convaincue de la nécessité de concilier sciences dures et sciences humaines, CESI se distingue par une offre très développée en Ressources Humaines & Management.

**Mots clés :** alternance, apprentissage, BTP, enseignement supérieur, informatique

### Alexandre DALLA RIVA

02 98 03 95 56  
secretariat.brest@cesi.fr  
<https://brest.cesi.fr/>

---

## CHRU de Brest

2, avenue Foch  
29609 BREST

### Stéphanie DIOSZEGHY

02 98 22 39 66  
sec-drci@chru-brest.fr  
<http://www.chu-brest.fr>

---

## Ecole Navale

BCRM Brest  
CC 600  
29240 BREST CEDEX 9

L'École navale assure la formation initiale de tous les officiers de la marine et d'autres corps (polytechniciens, IETA, IMI), la formation continue des marins des spécialités nautiques, et participe à la formation des administrations de la mer. L'École navale accueille également des étudiants civils dans des formations masters, mastères spécialisés ou doctorants et assure des stages de formation continue au profit de partenaires.

**Mots clés :** école d'ingénieurs, enseignement supérieur, Formation, militaire et maritime, Naval de défense

### Audrey LE CAIN

02 98 23 40 41  
audrey.le\_cain@ecole-navale.fr  
<http://www.ecole-navale.fr/>

---

## ENIB - Ecole Nationale d'ingénieurs de Brest

Grande école publique de formation d'ingénieurs généralistes système en électronique, informatique et mécatronique, au service de l'entreprise et en lien avec une recherche de haut niveau. L'école prépare ses élèves ingénieurs à exercer leur futur métier dans un cadre international. La pédagogie valorise la réflexivité et l'engagement sociétal des étudiants. Plusieurs parcours de doubles diplômes Les tutelles : UMR, CNRS IRDL et Lab-STICC.

**Mots clés :** Bac + 2, école d'ingénieurs généralistes, Électronique, informatique, ingénieurs, Mécatronique, Post bac, public

Technopôle Brest-Iroise  
945 avenue du Technopôle  
29280 Plouzané

### Alexis Michel

02 98 05 66 00  
contact@enib.fr  
<http://www.enib.fr>

---

## ENSTA Bretagne

Grande école d'ingénieurs et centre de recherche pour l'innovation dans le secteur maritime, la défense, les transports/mobilités et les technologies de l'information. ENSTA Bretagne forme des ingénieurs généralistes, civils et militaires, et des chargés d'expertise, capables d'assurer, dans un environnement international, la conception et la réalisation de systèmes industriels complexes, de conduire des recherches, de manager des projets technologiques et de créer leur entreprise. Sous tutelle de la Direction Générale de l'Armement (DGA), l'école est reconnue pour ses nombreux domaines d'excellence, au plan national et international, en sciences mécaniques, technologies de l'information et sciences humaines pour l'ingénieur.

**Mots clés :** centre de recherche, école d'ingénieurs généralistes, ingénierie responsable, innovation de défense, innovation maritime

2, rue François Verny  
29806 Brest Cedex 9

### Bruno GRUSELLE

02 98 34 88 00  
maryse.trevarin@ensta-bretagne.fr  
<http://www.ensta-bretagne.fr/>

---

## EPST / DT INSU CNRS

Gestion du Parc National Océanographique côtier et hauturier composés de capteurs et systèmes de prélèvements pour la communauté scientifique française. Développement instrumental. Expertise en bouées instrumentées, carottage océanique, réseau de marégraphes, calibration satellite altimétrique

**Mots clés :** capteurs, cnrs, Développement instrumental, mouillage, océanographie

Site Ifremer/bâtiment IPEV  
CS 50074  
29280 PLOUZANÉ

### Antoine GUILLOT

06 10 94 69 08  
francoise.lecorre@cnrs.fr  
<http://www.dt.insu.cnrs.fr>

---

## Euro-Argo

Le programme international Argo est un projet pilote approuvé par le programme de recherche sur le climat de l'Organisation météorologique mondiale, le GOOS et la Commission océanographique intergouvernementale. Le réseau Argo est un réseau mondial de plus de 3 500 instruments autonomes, déployés sur l'ensemble des océans de la planète, qui rendent compte des propriétés de la subsurface de l'océan à un large éventail d'utilisateurs par l'intermédiaire de liaisons de transmission par satellite vers des centres de données.

1625 Route de Sainte Anne  
29280 PLOUZANÉ

### Yann-Hervé de Roeck

02 29 00 85 27  
contact@euro-argo.eu  
<https://www.euro-argo.eu>

---

## IFREMER - BREST

Ifremer contribue, par ses recherches et ses expertises, à la connaissance des océans et de leurs ressources, à la surveillance du milieu marin et du littoral et au développement durable des activités maritimes. Il conçoit et met en oeuvre des outils d'observation, d'expérimentation et de surveillance, et gère des bases de données océanographiques.

**Mots clés :** Environnement, Mer, océan, Recherche, sciences

1625 route de Sainte Anne  
ZI de la Pointe du Diable  
CS 10070  
29280 PLOUZANÉ

### Valérie Mazauric

02 98 22 40 40  
dirbrest@ifremer.fr  
<http://www.ifremer.fr>

---

## IMT Atlantique Bretagne-Pays de la Loire

IMT Atlantique est une grande école d'ingénieurs généralistes reconnue internationalement pour sa recherche. Elle appartient à l'Institut Mines-Télécom et dépend du ministère en charge de l'industrie et du numérique. 3 campus (Brest, Nantes et Rennes). Un incubateur. IMT Atlantique conjugue le numérique, l'énergie et l'environnement pour transformer la société et l'industrie par la formation, la recherche et l'innovation. Les étudiants sont recrutés sur le concours Mines-Ponts. L'École délivre par ailleurs trois diplômes d'ingénieur par la voie de l'apprentissage, des diplômes de masters, mastères spécialisés et doctorats.

**Mots clés :** cybersécurité, data science, droit du numérique, école d'ingénieurs, Energie, Environnement, innovation, Nucléaire, numérique, Recherche, Sciences de gestion, Smart city, TIC, valorisation des déchets

### Pierre TREMERT

02 29 00 11 11

<https://www.imt-atlantique.fr/>

Technopôle Brest-Iroise  
CS 83818  
29238 BREST Cedex 3

---

## IRD Délégation Régionale Ouest

La Délégation Régionale Ouest contribue à l'accueil et la formation des cadres scientifiques des pays et institutions partenaires du Sud. Elle soutient techniquement les campagnes océanographiques des unités de recherche de l'IRD situées dans le monde. La thématique scientifique de l'IRD en Bretagne est exclusivement orientée sur les Sciences de la Mer (climat, climat tropical, océanographie du large et côtière, modélisation, biogéochimie, acoustique sous-marine, sclérochronologie et halieutique).

**Mots clés :** acoustique sous-marine, biogéochimie, écologie, halieutique, inter-tropical, modelisation, oceanographie, web

### Anne LEBOURGES-DHAUSSY

02 98 22 45 02

[dr-ouest@ird.fr](mailto:dr-ouest@ird.fr)

<https://www.ird.fr/ouest>

Technopole Brest-Iroise  
Site de la Pointe du Diable  
29280 PLOUZANE

---

## ISEN/ YNCREA OUEST

ISEN Yncréa Ouest gère les écoles d'ingénieurs ISEN dans le Grand Ouest (Brest - Caen - Nantes - Rennes). Les ISEN sont des EESPIG, Etablissement d'Enseignement Supérieur Privé d'Intérêt Général qui forment des ingénieurs pour les transitions numérique, énergétique et environnementale.

**Mots clés :** big data, brest, digital, école, école d'ingénieurs généralistes, ingénieur, ingénieurs, nantes, rennes, s, systèmes embarqués

### Marc FAUDEIL

02 98 03 84 00

[brest@isen-ouest.yncrea.fr](mailto:brest@isen-ouest.yncrea.fr)

<https://isen-brest.fr>

20 rue Cuirassé Bretagne  
CS 42807  
29228 BREST Cedex 2

---

## La Touline

Association d'aide au choix des parcours professionnels et d'accompagnement de toute personne souhaitant s'orienter vers les métiers de la mer. 3 axes d'intervention complémentaires : conseil et accompagnement vers l'emploi (personnalisé, VAE). La Touline est certifiée qualiopi; orientation et promotion des métiers de la mer : postes embarqués et postes à terre des différentes filières constituant l'économie bleue.

### Anne Le Page

02 98 43 49 38

[brest@latouline.com](mailto:brest@latouline.com)

<http://www.latouline.com>

45 Quai de la Douane  
29200 BREST

---

## LABOCEA

Conseil et expertise en environnement et alimentaire, diagnostic (BV, contrat de baie, SAGE, qualité des eaux littorales), audit, conseil, formation, prélèvements. Laboratoire accrédité COFRAC, agréé par les Ministères (analyses eaux, sols et sédiments, matières vivantes, polluants, microbiologie, etc. R&D dans les domaines de nos activités. Agréé pour le Crédit Impôt Recherche. 6 sites en Bretagne.

**Mots clés :** analyses, Bureau d'étude, crédit d'impôt recherche, Environnement, R&D

### Gael DURAND

02 98 34 11 19

[r.d@labocea.fr](mailto:r.d@labocea.fr)

<http://www.labocea.fr>

120 avenue Alexis de Rochon  
CS 10052  
29280 PLOUZANÉ

---

## PHOTONICS BRETAGNE

4 rue Louis de Broglie  
22300 LANNION

### David MECHIN

02 96 48 58 89  
contact@photonics-bretagne.com  
<http://www.photonics-bretagne.com>

---

## SATT Ouest Valorisation

14 c rue du Pâtis Tatelin  
Métropolis  
35700 RENNES

### Vincent LAMANDE

02 99 87 46 72  
info@ouest-valorisation.fr  
<https://www.ouest-valorisation.fr/>

---

## SHOM

Décrire l'environnement physique marin et en prévoir l'évolution. Assurer la diffusion des informations. (1) Attributions de l'Etat en matière d'hydrographie nationale, par le recueil, archivage et diffusion des informations officielles pour la navigation. (2) Responsable, dans son domaine, de l'expertise et du soutien opérationnel de la défense. Représente le ministre de la défense auprès des organismes de recherche. (3) Satisfaction des besoins pour l'action de l'Etat en mer.

**Mots clés :** données publiques, Hydrographie, mesure, modelisation, oceanographie

13 rue du chatellier  
CS 92803  
29228 BREST Cedex 2

### Laurent KERLEGUER

02 56 31 23 42  
dtri-doc@shom.fr  
<http://www.shom.fr>

---

## Station Biologique de Roscoff - Centre de recherche (CNRS - SU)

Centre de recherche et d'enseignement supérieur en biologie et écologie marines, sous double tutelle (CNRS et Sorbonne Université). Thématiques : compréhension de l'origine et l'évolution de la vie, fonctionnement des écosystèmes et l'adaptation des organismes marins face au changement global. Contribution au développement du territoire : mise au point des systèmes durables de production de bio-ressources marines (microbiennes, végétales ou animales), recherche de molécules pour des applications en nutrition-santé animale et végétale, thalassothérapie et cosmétique.

Place Georges Teissier  
CS 90074  
29688 Roscoff Cedex

### Catherine BOYEN

02 98 29 23 23  
communication@sb-roscoff.fr  
<http://www.sb-roscoff.fr/>

---

## UBO

Université pluridisciplinaire (23 000 étudiants, 300 formations). 32 unités de recherche couvrant 4 axes : mer, sciences de l'homme et de la société, mathématiques et numérique, santé-agro-matière. Elle bénéficie d'un fort marqueur différenciant dans les sciences et technologies de la mer, enrichi par les nombreuses collaborations interdisciplinaires de ses étudiants et personnels. Université métropolitaine, l'UBO est un acteur économique majeur du territoire et souhaite s'inscrire explicitement comme un moteur dans son environnement. L'UBO propose un fablab et une Fondation. L'UBO est membre de l'Université Européenne «Sea-EU» et de l'Alliance Universitaire de Bretagne (AUB) avec l'ENIB et l'Université Bretagne Sud (UBS).

**Mots clés :** Formation, innovation, pluridisciplinaire, Recherche, université

3 rue Matthieu Gallow  
CS 93837  
29238 BREST Cedex 3

### Pascal OLIVARD

02 98 01 61 55  
cabinet@univ-brest.fr  
<https://www.univ-brest.fr>



# Collectivités et Acteurs de l'innovation

## ADEUPa

Agence d'urbanisme dont l'ambition est de contribuer à faire de l'ouest breton un territoire inventif et attractif, pleinement acteur des dynamiques régionales et nationales. Missions : observer, décrypter et anticiper les mutations économiques, les transformations sociales et leurs traductions territoriales. Etudes et conseils aux élus pour élaborer et piloter les politiques territoriales, notamment de planification. Stratégies de coopération.

**Mots clés :** agence d'urbanisme

18 rue Jean Jaurès  
29200 BREST

### Yves CLÉACH

02 98 33 51 71  
[gestion@adeupa-brest.fr](mailto:gestion@adeupa-brest.fr)  
<https://www.adeupa-brest.fr>

## ADIT / Technopole Anticipa

Développer l'économie, encourager l'innovation et stimuler l'esprit d'entreprendre sur le territoire du Trégor-Goëlo. Anticipa est l'animateur économique d'un réseau composé d'industriels, de porteurs de projets, de chercheurs, d'enseignants, d'étudiants et d'institutionnels. 5 filières d'excellence : TIC, photonique, Industries marines, agro-industries et transformation de la matière. Actions d'accompagnement des entreprises : accompagnement à la création, reprise et à l'implantation d'entreprises et au développement des entreprises : validation des projets, montage des dossiers pour l'octroi de financements, mise en place de prêt d'honneur,

**Mots clés :** conseils, stratégie

4 rue André Marie Ampère  
22300 LANNION Cedex

### Estelle KERAVAL

02 96 05 82 50  
[contact@technopole-anticipa.com](mailto:contact@technopole-anticipa.com)  
<http://www.technopole-anticipa.com>

## An Daol Vras \_ La Cantine numérique de Brest

Favoriser le développement économique et social par la création d'un «territoire d'innovation numérique». Les missions du tiers-lieu : espace de coworking (porteurs de projet, indépendants, étudiants, entrepreneurs, salariés), animations de forme variée (conférence, ateliers, hackathons, bootcamp, etc.), sensibilisation à l'innovation, aux nouvelles méthodes de travail, à la collaboration et à l'entrepreneuriat.

**Mots clés :** convivialité, coworking, cybersécurité, Développement Logiciel, freelance, numérique, partage, startup, web

5 rue Yves Collet  
29200 BREST

### Josquin DEBAZ

06 14 26 66 95  
[coucou@lacantine-brest.net](mailto:coucou@lacantine-brest.net)  
<https://www.lacantine-brest.net>

## Association CELADON

Association, armateur professionnel, proposant des services et moyens d'expérimentation pour le développement des sciences et technologies marines et sous-marines. Navires, Drones, ROV, Instrumentation, Ponton offshore autonome et équipé de communication radio haut débit avec la terre.

**Mots clés :** armateur, bateau, essais, Installations expérimentales , test

115 rue Claude Chappe  
29280 PLOUZANE

### Ivan HOULY

02 90 26 20 71  
[contact@seatestbase.com](mailto:contact@seatestbase.com)  
<http://www.celadon.blue>



---

## Association Ell'à Brest

Réseau professionnel de femmes du Nord Finistère, qui s'investit dans l'économie du territoire et promeut l'égalité professionnelle femmes-hommes. Contribuer au dynamisme économique local et favoriser l'attractivité du territoire, animer un réseau professionnel et social original, participer à une meilleure prise en compte de l'égalité professionnelle femmes-hommes en entreprise.

**Mots clés :** accueil, économie, égalité, sororité, territoire

### Eléonore SEITE

contact@ellabrest.com  
<https://www.ellabrest.com>

6 rue de Pen Ar Créac'h  
29200 BREST

---

## Biotech Santé Bretagne

Centre d'innovation technologique labellisé. Son objectif : accompagner l'innovation en Bretagne tout en structurant et animant les filières biotechnologies et santé. 7 marchés : éco-industrie, agro-industrie, alimentaire, cosmétique, biotech/pharma, technologie médicale et e-santé. Accompagnement des entreprises et des porteurs de projet. Promouvoir les filières en cohérence avec la stratégie régionale.

**Mots clés :** Biotechnologies, conseils, innovation, santé, transfert de technologies

### Anne-Sophie REGNIER

02 23 23 45 81  
contact@biotech-sante-bretagne.fr  
<https://www.biotech-sante-bretagne.fr/>

2 avenue du Professeur Léon Bernard  
CS34317  
35043 RENNES Cedex

---

## BMA - Brest Métropole Aménagement

Opérateur de l'aménagement urbain, de la construction, de la performance énergétique et du transport. Maîtrise d'ouvrage de projets urbains dans leur globalité et l'organisation de partenariats pour le compte des collectivités et acteurs publics. Connaissance des procédures urbaines, foncières et juridiques et des relations permanentes avec des acteurs économiques et financiers.

**Mots clés :** aménagement, construction, maritime, rénovation énergétique, transports

### Claire GUIHENEUF

02 98 47 83 00  
contact@brest-bma.fr  
<http://www.brest-bma.fr>

9 rue Duquesne  
29238 BREST Cedex 2

---

## Brest métropole

Au coeur d'un bassin de vie de 400 000 habitants (8 communes fondatrices), Brest métropole constitue le point d'ancrage de la Bretagne occidentale. Seconde métropole de Bretagne, moteur dans le développement et les dynamiques de la Bretagne occidentale, centre de gravité d'un bassin de vie et d'emploi organisé au sein du Pôle métropolitain du pays de Brest.

### François CUILLANDRE

02 98 33 50 50  
contact@brest-metropole.fr  
<https://www.brest.fr>

24 rue coat ar gueven  
CS 73826  
29222 BREST Cedex 2

---

## Brest métropole habitat

### Jérôme CAPELLE

02 29 00 46 33  
j.capelle@bm-h.fr  
<http://www.bm-h.fr>

68 boulevard de Glasgow  
29200 BREST

---

## Bretagne Commerce international

Outil régional d'accompagnement des entreprises dans leur développement à l'international. Prospection et accueil d'investisseurs étrangers. Un réseau de plus de 250 professionnels présents dans 100 pays.

**Mots clés :** conseil réglementaire, export, international, salons étrangers

### Patrick CADIOU

02 99 25 04 04  
bretagne@bretagnecommerceinternational.com  
<http://www.bretagnecommerceinternational.com>

1 C 1 D Avenue de Belle Fontaine  
CS 31773  
35517 CESSON-SEVIGNE CEDEX

---

## Bretagne Développement Innovation

Préparer l'avenir de l'économie bretonne. Positionné par la Région Bretagne sur les secteurs d'avenir ou en transformation. Missions : anticiper et accélérer les transitions de l'économie régionale (structuration des filières, expérimentation, renforcement de la capacité d'innovation des entreprises bretonnes, etc.); renforcer l'attractivité de la Bretagne (marque Bretagne, etc.), développer des grands programmes structurants (cybersécurité, smart agriculture, usine agroalimentaire du futur, voile de compétition, matériaux composites, relocalisation, énergies marines, hydrogène renouvelable).

### Alain TERPANT

02 99 84 53 00  
contact@bdi.fr  
<http://www.bdi.fr>

1, bis route de Fougères  
35510 CESSON SEVIGNE

---

## CCI Finistère

Etablissement public de l'Etat qui favorise le développement économique de son territoire. Missions : conseiller et informer les entreprises et les porteurs de projets, former les dirigeants, les jeunes et les demandeurs d'emploi, gérer des équipements indispensables au développement économique et à l'ouverture internationale. 3 concessions au port de Brest (port de commerce, réparation navale civile, pêche), ports de l'Aber Wrac'h, Le Conquet, Lanildut, Landerneau ; aéroport Brest Bretagne.

### Thierry GUEZENNEC

02 98 00 38 00  
accueil@bretagne-ouest.cci.bzh  
<https://www.bretagne-ouest.cci.bzh/>

1 place du 19ème RI  
CS 63825  
29238 BREST Cedex 2

---

## Conseil Départemental du Finistère

Le Département du Finistère, c'est: une superficie de 6 733 km2, 911 735 habitants, 277 communes, 27 cantons, 21 intercommunalités, 5 pays. Chef-lieu : Quimper. Ville la plus peuplée : Brest. Le Département agit au cœur de l'action publique dans 3 domaines : action sociale, économie et attractivité du territoire, et cadre de vie.

### Maël de Calan

02 98 76 20 14  
contact@finistere.fr  
<https://www.finistere.fr/>

32 boulevard Duplex  
CS 29029  
29000 QUIMPER

---

## Conseil régional de Bretagne

Collectivités à part entière, la Région Bretagne exerce ses compétences principales dans quatre domaines : le développement économique, la formation initiale et continue des jeunes et des adultes, l'aménagement du territoire et l'environnement, les transports. A cela s'ajoute la qualité de vie via la culture, le sport ou encore les langues régionales aux côtés des autres collectivités.

### Loïc Chesnais-Girard

02 99 27 10 10  
<https://www.bretagne.bzh/>

283 avenue du Général Patton  
CS 21101  
35711 RENNES Cedex 7

---

## Défis Emplois Pays de Brest

Acteur de l'emploi et du développement économique local, DEFIS Emploi Pays de Brest accompagne les entreprises dans leurs transitions (numérique, RH, RSE ...) et fait partie du service public de l'emploi local en accompagnant les personnes en recherche d'emploi dans leur parcours. DEFIS Emploi Pays de Brest est également Organisme Intermédiaire pour la gestion des fonds européens sur le territoire.

**Mots clés :** accompagnement entreprises, Association

### Hélène LE BIHAN

02 98 42 08 24  
contact@defisemploi.bzh  
<http://www.defisemploi.bzh>

1 rue Louis Pidoux  
Pépinière Poul ar Bachet Bât B  
29200 BREST

---

## France Cyber Maritime

France Cyber Maritime est une association loi 1901. Elle a pour mission de contribuer à renforcer la cybersécurité du secteur maritime et portuaire français. France Cyber Maritime encourage le développement de solutions de cybersécurité adaptées et opère le M-CERT (Maritime Computer Emergency Response Team), centre national de veille, d'information et d'assistance cyber au profit des opérateurs maritimes et portuaires.

**Mots clés :** Association, CERT, cybersécurité, maritime, Port

Le Grand Large Quai de la douane  
2ème éperon  
29200 BREST

### Xavier Rebour

02 57 52 09 87  
contact@france-cyber-maritime.eu  
<https://www.france-cyber-maritime.eu/>

---

## Haut Léon Communauté

29, rue des Carmes  
BP116  
29250 SAINT POL DE LEON

### Jacques EDERN

02 98 69 10 44  
secretariat01@hlc.bzh  
<https://www.hautleoncommunaute.bzh/>

---

## ID4MOBILITY

Implanté dans le Grand Ouest, iD4CAR, Pôle de Compétitive et ARIA, a pour mission de développer la compétitive des filières véhicules et mobilités par l'innovation, le business et la performance. Détection et accompagnement de projets de R&D collaboratifs; accompagnement des innovations jusqu'au marché afin de générer de la croissance pour les PME/ETI. 4 marchés principaux : automobile, véhicules spécifiques, machinisme agricole/engins off road/robotique mobile et services de mobilité.

**Mots clés :** CONSEIL ET EXPERTISE, innovation, Mobilité, véhicules

40 rue de la tour d'auvergne  
La Halle 6 Est  
44200 NANTES

### Sergio Capita Da Silva

02 52 59 59 19  
contact@id4mobility.org  
<https://www.id4mobility.org/>

---

## IFM (Institut Français de la mer)

Association d'utilité publique, l'Institut Français de la Mer a pour objectif de «faire connaître et aimer la mer aux Français», de les sensibiliser au rôle fondamental des océans dans tous les domaines de la vie humaine et des grands équilibres de notre planète, ainsi que d'œuvrer au développement durable des activités maritimes.

### Michel MORVAN

02 98 05 03 48  
ifm-brest@tech-brest-iroise.fr  
<https://ifmbrest.wordpress.com/>

---

## INNOZH

2 rue Jean Rostrand  
22440 PLOUFRAGAN

### Bénédicte LE GOUIL

02 96 76 61 61  
contact@innozh.fr  
<https://www.innozh.fr>

---

## L'Atelier Tro-Heol

Coopérative d'ingénierie artisanale, l'Atelier Tro-heol est l'accélérateur de sobriété pour les organisations de la pointe bretonne. Pour améliorer la résilience du territoire face aux limites planétaires, nous formons, concevons et mettons en oeuvre des solutions de sobriété. En coopération avec nos clients, nous partageons les savoirs et savoir-faire pour économiser durablement de l'énergie, de l'eau ou des matières premières minérales.

**Mots clés :** ARTISANS, Bureau d'étude, cohérence développement durable, RSE, sobriété

251b chemin de Goarem ar Zant  
29200 BREST

### Mewen MICHEL

06 61 50 48 41  
bonjour@atelier-troheol.bzh  
<https://www.atelier-troheol.bzh/>

---

## Pôle Images et Réseaux

Favoriser la compétitivité des acteurs académiques et des entreprises, les stimuler et les accompagner dans leur stratégie et leurs projets de recherche collaborative ou d'innovation pour le développement des nouvelles technologies numériques sécurisées, souveraines et soutenables au service des usages. 3 bureaux : Lannion, Nantes et Rennes.

**Mots clés :** collaboratif, numérique, numérique responsable, R&D, Solutions aux entreprises

### Hervé SALIOU

02 96 48 31 55  
pole@images-et-reseaux.com  
<http://www.images-et-reseaux.com>

4 rue Ampère  
22300 LANNION

---

## Pôle Mer Bretagne Atlantique

Animateur de l'innovation maritime en Bretagne et Pays de La Loire : aide au montage de projets innovants dans le domaine de la mer, expertise technique, recherche de partenariat et de financement, actions de mise en réseau de compétences, accompagnement à l'industrialisation et la commercialisation de nouveaux produits et services, international.

**Mots clés :** animation de réseaux, développement économique, innovation maritime, international, R&D

### Philippe Monbet

02 98 05 63 17  
contact@polemer-ba.com  
<http://www.pole-mer-bretagne-atlantique.com//fr/>

525, avenue Alexis de Rochon  
29280 PLOUZANÉ

---

## Technopole Quimper Cornouaille

Développement économique par l'innovation sur le sud-Finistère. Partenaire des entreprises de la création au développement, elle facilite leurs innovations individuelles et collaboratives, également celles des laboratoires. Son équipe expérimentée, d'ingénieurs aux compétences métiers ou bien transversales répond à toutes les entreprises quels que soient leurs secteurs d'activité. Elle dispose également d'une expertise en accompagnement d'entreprises aux projets européens. La Technopole est relai territorial du Pôle Mer Bretagne Atlantique et Images & Réseaux, et déléguée pour la Bretagne Occidentale du Pôle Valorial.

**Mots clés :** collaboratif, conseils, enseignement supérieur, entreprises, Gestion de projets, inno, innovation, jeune entreprise innovante, laboratoire, Montage et Gestion de projets R&D, startup

### Ronan LE DEN

02 98 10 02 00  
contact@tech-quimper.fr  
<http://www.tech-quimper.bzh>

2 rue François Briant de l'Aubrière  
Creac'h Gwen  
29000 QUIMPER

---

## UTOPIA

Utopia est un projet d'aventure qui allie sciences participatives, médiation scientifique et éducation populaire. Mieux comprendre les matières plastiques sous un maximum d'aspects (technique, économique, social et environnement). Mettre à disposition des bonnes pratiques et sensibiliser.

### Slimane Bendjilali

06 35 58 34 33  
slimane.bendjilali@gmail.com  
<https://www.utopia-earth.org>

38B rue Jean Bart  
29660 CARANTEC

---

## Ville de Brest

### François CUILLANDRE

02 98 00 80 80  
<https://www.brest.fr>

2 rue Frézier  
CS 63834  
29238 BREST Cedex 2

---

## Ville de Plouzané

### Yves Du Buit

mairie@plouzane.fr  
<http://www.plouzane.fr>

Place de la République  
BP 7  
29280 PLOUZANÉ



# Partenaires

## Allianz

Assurances de particuliers, professionnels et entreprises

38 rue du Chateau  
29200 BREST

### Hervé LE BAIL

02 98 44 11 17  
<https://www.allianz.fr>

## ASTEN CLOUD

Le Groupe Asten, Entreprise de Services du Numérique, propose des solutions informatiques de pointe. Hébergeur et infogéreur depuis plus de 20 ans, son ambition est de contribuer au développement des entreprises du territoire en leur apportant de la disponibilité avec des services managés, de la sécurité avec des solutions de protection et de défense et en valorisant leur données.

**Mots clés :** big data, cloud, cybersécurité, DATACENTER, développement web, erp, EXPERTISE INFORMATIQUE, hébergement informatique, infogérance, informatique, sécurité internet, solution de gestion, Solutions aux entreprises

26 rue Gaston Planté  
29850 GOUESNOU

### FRANCK GUIBERT

02 98 28 66 60  
[communication@groupe-asten.fr](mailto:communication@groupe-asten.fr)  
<https://www.groupe-asten.fr/>

## AXA - (EIRL Matteotti)

200 rue Benoite Groult  
29490 GUIPAVAS

### Nicolas MATTEOTTI

02 98 80 24 70  
[Agence.matteotti@axa.fr](mailto:Agence.matteotti@axa.fr)

## AXCE Audit Conseil et Expertise Comptable

Expertise Comptable - Conseil - Audit - Accompagnement

**Mots clés :** Accompagnement, conseils, création, expert-comptable

27 rue Jean Marie Le Bris  
29200 BREST

### Mickaël PEDEN

02 30 96 09 96  
[contact@axce.fr](mailto:contact@axce.fr)  
<http://www.axce.fr>

## BANQUE POPULAIRE GRAND OUEST

Historiquement banque des entrepreneurs (Banque Populaire Grand Ouest) et banque des métiers de la mer (Crédit Maritime Grand Ouest), les deux marques se sont construites autour de leur territoire et du littoral qui caractérisent les régions du Grand Ouest. Création de la Banque Bleue : financer et investir dans l'économie maritime, soutenir une économie maritime responsable, mettre en lumière le travail des gens de la mer, faire vivre notre passion au grand-public, s'impliquer pour l'économie maritime de demain.

**Mots clés :** banque, banque bleue, bleue, credit maritime, populaire

15 boulevard de la Boutière  
CS 26858  
35768 SAINT GREGOIRE Cedex

### Patrick CORNEC

02 51 80 46 76  
[Labanquebleue@bpgo.fr](mailto:Labanquebleue@bpgo.fr)  
<http://www.labanquebleue.fr>

## BELLICOM SAS

Cabinet de conseil spécialisé dans les domaines de la Défense et de la Sécurité. Une équipe pluridisciplinaire et interarmées, principalement constituée d'officiers au profil opérationnel, aptes à comprendre les contextes d'emploi spécifiques à chaque armée, direction ou service, et en mesure d'interagir avec tous les échelons de décisions et de traitement. Notre cœur de métier est la connaissance du besoin opérationnel. Nous constituons des équipes ad hoc pour chacune des problématiques de nos clients, à partir de notre équipe interne et de nos experts partenaires.

**Mots clés :** cas d'usages, CONSEIL ET EXPERTISE, Conseil stratégique et opérationnel, innovation, Naval de défense, Sécurité

16 esplanade du Champ de Mars  
35000 RENNES

### Gérard BECHARA

02 30 96 49 77  
[contact@bellicom.fr](mailto:contact@bellicom.fr)  
<http://www.bellicom.fr>

---

## BLECON ET ASSOCIES

Expertise comptable - audit - gestion de la paie - conseils - accompagnement de l'entreprise et des dirigeants

260 rue Augustin Fresnel  
BP 10053  
29801 BREST Cedex 9

02 98 02 55 33  
sec@blecon.com  
<http://www.blecon.fr>

---

## BRETLIM - FORTUNY SELARL

485 rue Jurien de la Gravière  
29200 BREST

### Michel PETERS

02 98 30 36 66  
bretlim29@bretlim-fortuny.com  
<https://bretlim-fortuny.com/>

---

## Cabinet Régis Lechien Avocat

Avocat, droit du numérique, CGV-CGU de services numériques et prestations informatiques, RGPD - Délégué à la Protection des données externalisé (DPO), propriété intellectuelle, stratégie et accompagnement au développement.

**Mots clés :** Avocat, CGU, CGV, Charte informatique, Conseil, Données personnelles, DPO, Propriété intellectuelle, RGPD

355 rue de l'Elorn  
Immeuble Le Stiff  
29200 BREST

### Régis Lechien

06 62 68 80 19  
regis.lechien@lexic.fr  
<http://www.lexic.fr>

---

## Caisse d'Epargne Bretagne Pays de Loire

15 avenue de la Jeunesse  
CS 30327  
44703 ORVAULT Cedex

02 40 67 76 82  
pierre.jagueneau@cebpl.caisse-epargne.fr  
<https://www.caisse-epargne.fr/bretagne-pays-de-loire/>

---

## Capgemini Engineering

Leader mondial du conseil en innovation et ingénierie avancée, Capgemini propose à ses clients d'innover autrement en les accompagnant sur l'intégralité de la chaîne de valeur du cycle de vie d'un projet, de l'idée à l'industrialisation. Capgemini intervient depuis plus de 50 ans auprès des grands acteurs de nombreux secteurs : aérospatial, automobile, défense, énergie, ferroviaire, finance, sciences de la vie, télécoms, etc. Le groupe compte plus de 360 000 collaborateurs dans plus de 30 pays. Capgemini à Brest capitalise plus de 30 années de savoir-faire multi-métiers, assuré par 400 consultants et experts. Assistance technique et services dédiés en architecture & ingénierie du logiciel Web et sciences de l'environnement (océanographie, géophysique, ingénierie du logiciel scientifique, ingénierie du traitement de données, systèmes embarqués & hardware, conception mécanique, qualité des logiciels et systèmes d'informations, expertise réseaux & infrastructures, assistance à maîtrise d'ouvrage).

**Mots clés :** big data, conception mécanique, digital, hardware, IT Quality, Methodes, Qualité, Réseaux & infrastructures, sciences, systèmes embarqués

355 avenue Alexis de Rochon  
Technopôle Brest-Iroise  
29280 PLOUZANÉ

### Gaëtan CONGAR

02 57 55 01 24  
<https://capgemini-engineering.com/fr/fr/>

---

## CLAIRMONT NOVUS AVOCATS

Cabinet d'avocats spécialisé en droit de la propriété intellectuelle (droit d'auteur, marques, dessins et modèles, brevets, contrats IT) et droit du numérique (données personnelles, noms de domaine, e-commerce). Nous accompagnons des entreprises innovantes dans la protection de leurs actifs et leurs relations contractuelles avec leurs partenaires.

**Mots clés :** Avocat conseil contentieux propriété intellectuelle numérique

40 rue du Château  
29200 Brest

### Laurent Barissat

02.30.90.98.63  
llenaventure@clairmont-novus.law  
<https://clairmont-novus.law>

---

## Crédit Agricole du Finistère - Quimper

7 route du Loch  
29555 QUIMPER Cedex 9

La Caisse régionale du Crédit Agricole du Finistère, basée à Quimper, est une banque qui couvre 40 caisses locales. L'établissement compte 560 administrateurs, 110 points de vente, 12 agences spécialisées et 141 Points Relais CA et 202 automates bancaires. Le site abrite également trois pôles des quatre caisses bretonnes : un pôle international, un pôle placements, un pôle communication multicanale.

### Benoît LUCAS

02 98 76 01 11  
quimper.centre@ca-finistere.fr  
<http://www.ca-finistere.fr>

---

## Crédit Mutuel Arkéa

1 rue Louis Lichou  
29480 LE RELECCQ-KERHUON

Groupe de bancassurance coopératif et mutualiste en France. Il est composé des fédérations du Crédit Mutuel de Bretagne et du Sud-Ouest ainsi que d'une trentaine de filiales spécialisées

**Mots clés :** banque, coopératif, mutualisme, open banking, territoire

### Laurent JURRIUS

02 98 00 25 89  
<http://www.arkea.com>

---

## Epopée Gestion

110 rue Charles Nungesser  
29490 Guipavas

Entreprise d'investissement pour développer l'économie des territoires. 4 verticales complémentaires : l'innovation et le digital, les transitions des PME/ETI, l'immobilier durable et les infrastructures et climat.

### Ronan LE MOAL

02 72 88 17 47  
contact@epopeegestion.fr  
<https://www.epopeegestion.fr>

---

## FIDAL Société d'avocats

37 rue Jean-Marie Le Bris  
CS 52924  
29229 Brest Cedex

### Elodie THIERION

02 98 03 30 00  
anne-laure.normand@fidal.com  
[https://www.fidal.com/fr/region/bretagne?map\\_default\\_term=6021](https://www.fidal.com/fr/region/bretagne?map_default_term=6021)

---

## GO CAPITAL

1A rue Louis Braille  
35136 SAINT JACQUES DE LA LANDE

Société de gestion gérant 350 M€ de fonds. Les fonds sont investis au capital de sociétés innovantes depuis l'amorçage jusqu'au capital risque. GO Capital a réalisé plus d'une centaine d'investissements dans la santé, le numérique, la transition énergétique et l'industrie et gère des fonds dédiés à l'économie maritime.

**Mots clés :** Accompagnement, fonds d'investissement, investissement, Technologie

### Frédéric LE GUILLOU

02 99 35 04 00  
<http://www.gocapital.fr>

---

## Groupe VIDON

16 B rue de Jouanet  
BP 90333  
35703 RENNES Cedex 7

Groupe de cabinets de conseils en propriété industrielle et intellectuelle (brevets d'invention, marques, modèles, savoir-faire, contrats et transferts de technologie).

**Mots clés :** brevet d'invention, conseils, contrefaçon, marque, transfert de technologies

### Patrice VIDON

02 99 38 23 00  
vidoneurope@vidon.com  
<http://www.vidon.com>

---

## HARMONIE MUTUELLE

Harmonie Mutuelle, membre fondateur du Groupe VYV, propose et invente des solutions de solidarité qui donnent à chacun les moyens d'être acteur de sa santé et de la société. Nos offres assurantielles (en santé, prévoyance, épargne-retraite) sont amplifiées par la création de lien social et la mise en relation avec des pairs, des experts et des partenaires. Gestion d'un système de redistribution financière et investissements pour mettre en place des solutions digitales et technologiques santé.

**Mots clés :** collectif, prévention, prévoyance, santé, solidarité

ZAC de Kergaradec III  
205 rue de Kerervern  
29804 BREST CEDEX 9

### Lionel COATPEHEN

09 80 98 08 80  
cecile.lenaour@harmonie-mutuelle.com  
<http://www.harmonie-mutuelle.fr>

---

## INNOLIS

La société Innolis est spécialisée dans l'accompagnement du financement de vos innovations (analyse des besoins et des projets, gestion des dossiers d'aides fiscales et d'aides à l'innovation, co-pilotage de stratégie de financement sur du long terme, perspectives d'innovation). Une vision transversale de l'entreprise qui permet d'accompagner votre stratégie sur du long terme.

**Mots clés :** CIR CII, crédit d'impôt recherche, financement, innovation, jeune entreprise innovante

30 rue Guy Autret  
29000 QUIMPER

### Nadège COMHAIRE

06 18 75 64 55  
nadege.comhaire@innolis-conseil.com

---

## INNOVAPI

Cabinet de conseil en propriété industrielle, spécialisé dans la gestion des brevets d'invention en mécanique, électronique, matériau, informatique et physique. Stratégie de propriété industrielle adaptée à vos besoins (relation personnalisée en fonction de vos besoins et adaptée à votre structure, particulier ou entreprise), vérification des critères de nouveauté de votre création et aide à la rédaction de brevets.

**Mots clés :** brevet d'invention, brevets, innovation, propriété industrielle

64 Avenue de Kéradennec  
29000 QUIMPER

### Tangui DERRIENNIC

(0) 2 98 47 35 36  
contact@innovapi.fr  
<http://www.innovapi.fr>

---

## INPI

Organisme public chargé de l'enregistrement et de la délivrance de titres de propriété industrielle. Ses missions le placent au coeur de la démarche de création et d'innovation des entreprises françaises en facilitant la protection et la valorisation de leurs innovations. Accompagnement spécialisé, aides financières, mise à disposition de bases de données, guichet unique pour les formalités des entreprises. Marque, brevet, dessin et modèle, droit d'auteur, logiciel, base de données, international, contrat, stratégie, formalités d'entreprises.

**Mots clés :** brevets, dessins et modèles, formalités entreprises, innovation, marques, propriété industrielle

Bâtiment Le Newton 3B avenue de  
Belle Fontaine  
35510 CESSON-SÉVIGNÉ

### Christelle BILLEN

01 56 65 89 98  
bretagne@inpi.fr  
<https://www.inpi.fr/fr>

---

## IPSIDE

Propriété industrielle (brevets d'invention, marques, dessins et modèles, noms de domaines) et intellectuelle (droit d'auteur) ; protection (recherches, dépôts), défense (actions), exploitation (contrats) des droits et titres

**Mots clés :** brevet d'invention, contrefaçon, marque, modèles

81 rue de Siam  
Centre d'affaires Luxior  
29200 BREST

### Isabelle COTONNEC

02 98 10 24 00  
bretagne@ipside.com  
<http://www.ipside.com>



---

## IPSILO

Cabinet de propriété intellectuelle spécialisé dans le dépôt, le suivi, l'entretien et la défense de tous vos droits de propriété intellectuelle

3 rue Edouard Nignon  
44300 NANTES

### James Lawrence

02 40 30 35 35  
fdeleplanque@ipsilon-ip.com  
<http://www.ipsilon-ip.com>

---

## JohnQVentures

874 Hampshir Street  
94104 San Francisco

### John QUEFFELEC

+336 74 87 76 22  
john@johnqventures.com

---

## LCE Société d'avocats

1 rue Rosemonde Gérard  
29802 BREST

### Thomas QUEFFELEC

02 98 02 38 26  
tqueffelec@lce-avocats.com  
<http://www.lce-avocats.com>

---

## LE BELVEDERE DE KERGROADEZ

380 rue Pierre Rivoalon  
Technopôle Brest-Iroise  
29200 BREST

### Franck JACLIN

02 98 32 43 93  
soisic@laroutedespinguins.fr  
<http://www.laroutedespinguins.fr>

---

## Lokiwin

16 venelle de Pouldrein  
29241 LOCQUIREC

### Marc LE ROUX

06 82 65 57 65  
mleroux@lokiwin.com  
<https://lokiwin.com/>

---

## Manifeste

1 rue André Le Nôtre  
29200 BREST

### Thibault MARZIN

06 24 12 39 25  
contact@manifeste-energie.com  
<https://www.manifeste-energie.com>

---

## OUEST CONSEILS BREST

Expetise Comptable, Déclarations fiscales, Audit, Commissariat Aux Comptes, gestion, bulletins de paie, déclarations sociales

**Mots clés :** commissaire aux comptes, expert-comptable, Gestion sociale

6 rue Jacques Daguerre  
29803 BREST Cedex 9

### Michel JAOUEN

02 98 44 25 32  
contactbrest@ouestconseils.fr  
<http://www.ouestconseils.bzh>

---

## PECAB !

36 rue Claude Bernard  
29800 LANDERNEAU

### Yann NORMAND

07 67 98 47 35  
pecabstudio@gmail.com  
<https://www.pecab.bzh>

---

## PRINCIPACTIONS

6 rue Jim Sévellec  
29200 BREST

### Mathieu REGNAULD DE LA SOUDIERE

06 65 79 79 78  
contact@principactions.com

---

## Réseau Entreprendre

1 boulevard du Trieux  
Immeuble Le Gold, 3ème étage  
35740 Pacé

### Véronique L'Aot

02 99 36 22 76  
bretagne@reseau-entreprendre.org  
<http://www.reseau-entreprendre.org/bretagne>

---

## Sempi du Ponant

Investisseur citoyen : portage immobilier dans le domaine du logement social, de l'immobilier économique et de la rénovation urbaine

**Mots clés :** développement économique, Gestion de projets

40 esplanade de la Fraternité  
Les Capucins  
29200 BREST

### Christian CLEMENT

02 98 46 59 03  
accueil@sempi.fr  
<http://www.sempi.fr>

---

## SPINNOF

Conseil indépendant en Innovation (Stratégie, Financement, Réseau) et Organisation (Lean Office, Gestion de Projet), SPINNOF est le partenaire de proximité et de confiance, inscrit sur le long terme, qui peut accompagner les entreprises industrielles tant sur leur développement en R&D qu'au passage au stade industriel.

**Mots clés :** CIR CII, Industrie, innovation, stratégie, Subventions

823 rue Robert Schuman  
29217 LE CONQUET

### Gilles BERTEL

06 65 77 63 97  
contact@spinnof.com  
<https://www.spinnof.com>

---

## TYDEO

Spécialiste de la création vidéo. Vidéos de présentation, films produits, présentation de service, vidéo institutionnelles, vidéos marque employeur, interviews, tournages au sol et prises de vues aériennes par drone. Rendre simple et accessible la vidéo à toutes les entreprises. Tydeo innove avec son service de montage à distance My Tydeo.

### Julien CABON

02 98 32 28 55  
hello@tydeo.com  
<http://www.tydeo.fr>

---

1, rue des Ateliers  
29290 SAINT RENAN

## WE ART MINDS

Tiers lieu espace hybride de coworking dédié à la création et aux rencontres professionnelles. Communauté d'actifs créatifs des industries culturelles & créatives et d'entrepreneurs du numérique qui, conscients des enjeux de transition, oeuvrent à dessiner un monde durable. Collectif ancré et ouvert aux missions d'intérêt général qui participe de la nouvelle attractivité du territoire métropolitain Brestois.

**Mots clés :** coworking, création, Impact environnemental, sensibilisation entrepreneuriale

Les Ateliers des Capucins  
25 rue de Pontaniou  
29200 BREST

### Pascale SALIOU

02 98 38 36 75  
ps@wamspace.com  
<http://www.weartminds.com>

---

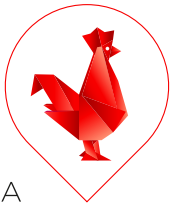
## YCL expertise

16 rue Gustave Eiffel  
22360 LANGUEUX

### Yves COURROYE

02 96 68 06 68  
contact@yclexpertise.fr  
<http://www.yclexpertise.fr>





LA  
FRENCH TECH  
**BREST**  
**BRETAGNE OUEST**

**CAMPUS**  
MONDIAL  
DE LA **MER**



**TECHNOPÔLE**  
**BREST - IROISE**



525 avenue Alexis de Rochon  
29280 Plouzané  
[www.tech-brest-iroise.fr](http://www.tech-brest-iroise.fr)

